

Instrukcja obsługi modułu MPlatform.

(aktualizacja z dnia 29 sierpnia 2019 r.)

Wymagania programu

Do komunikacji z serwerem MPlatform muszą być spełnione warunki:

1. Program w wersji co najmniej 5.19.0717. (należy sprawdzić wersje także na każdym stanowisku POS)
2. Moduł obsługi sieciowej (w wersji jednostanowiskowej nie ma możliwości uruchomienia harmonogramu do cyklicznego wysyłania użyć promocji i paragonów)
3. Moduł MPlatform
4. System minimum Windows 7 (wcześniejsze wersje nie obsługują połączeń internetowych z szyfrowaniem TLS 1.1/1.2).

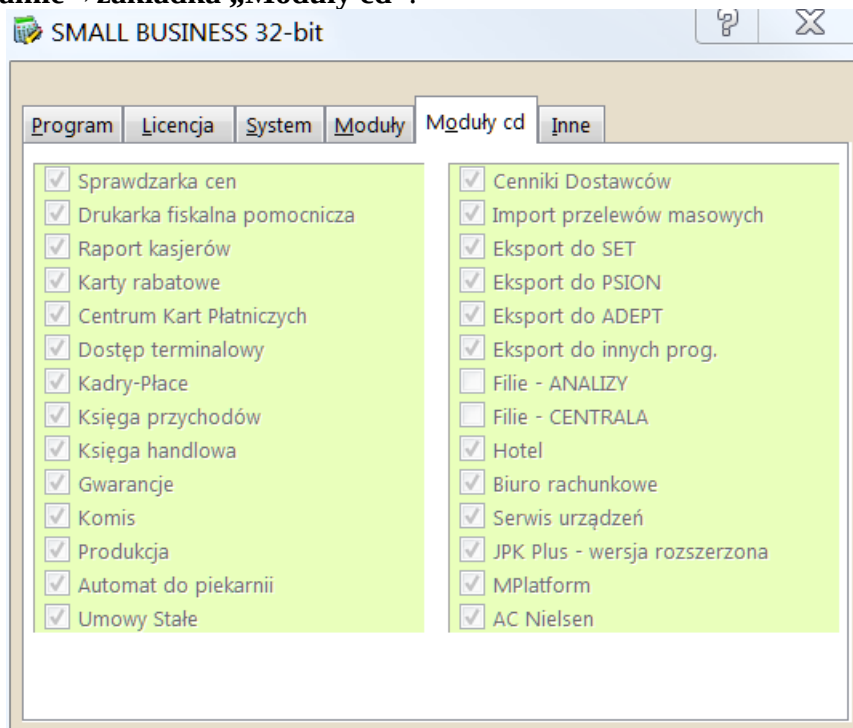
Ograniczenia

1. Promocje PromoPlus nie działają w module Bistro.
2. Promocje PromoPlus nie działają podczas wystawiania faktur dla firm. Jeżeli zachodzi potrzeba skorzystania z promocji PromoPlus w przypadku firmy należy wystawić paragon, a następnie fakturę do takiego paragonu.

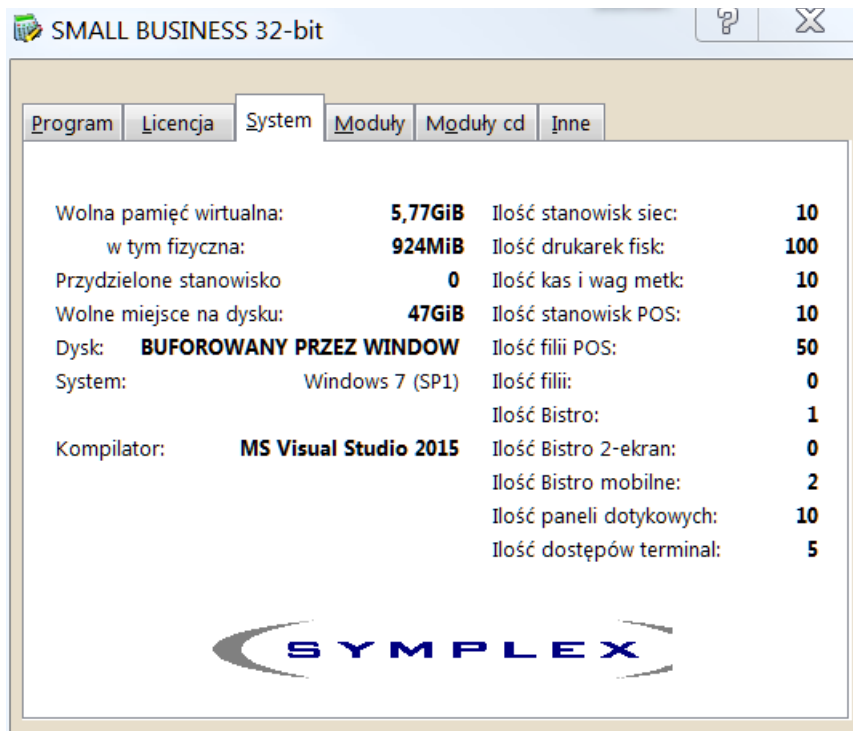
Weryfikacja wymagań dotyczących programu

Sprawdzenie posiadania wymaganych modułów dla MPlatform znajduje się w menu:

Inne → **O programie** → **zakładka „Moduły cd”**:

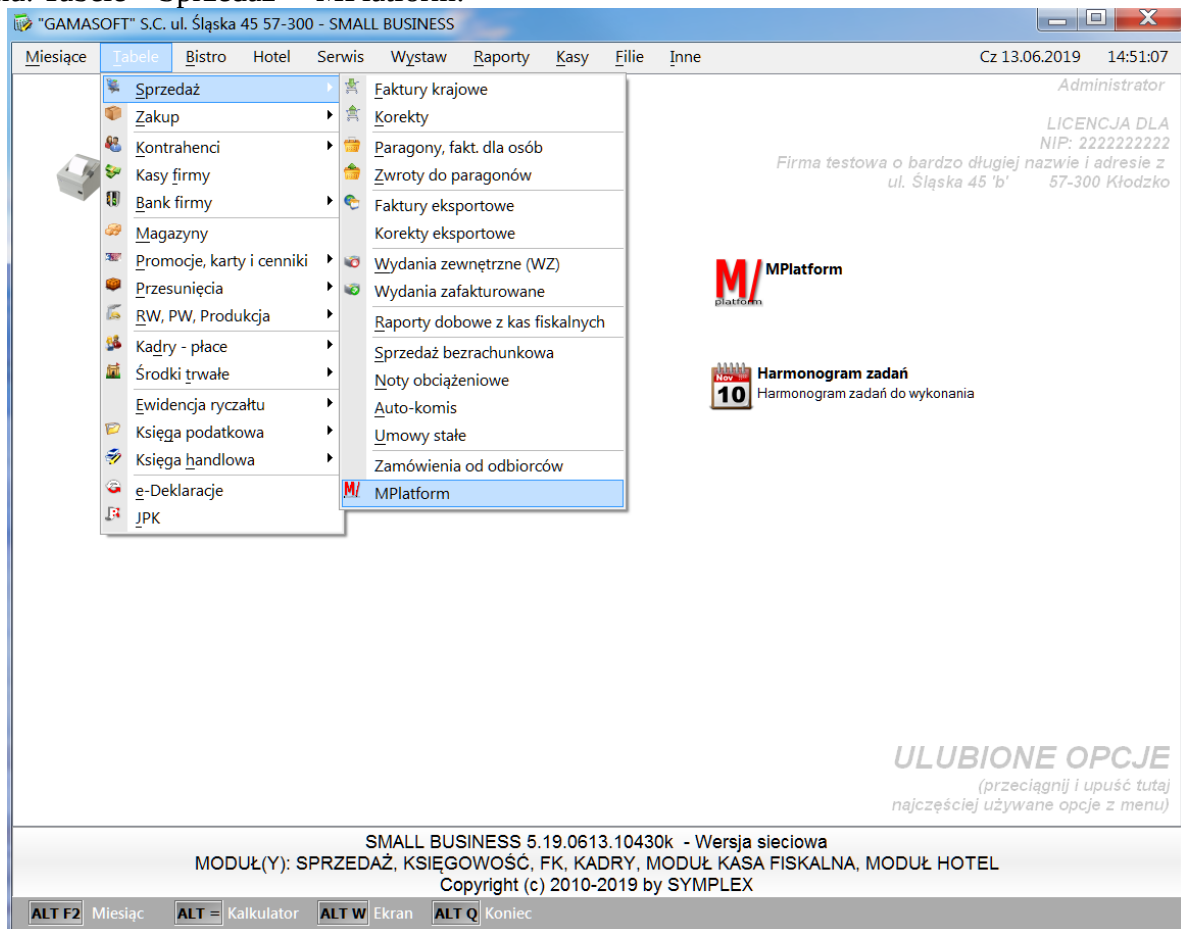


Sprawdzenie, czy program posiada moduł obsługi wielu stanowisk sieciowych znajduje się w menu: **Inne** → **O programie** → **zakładka „System”**. Do komunikacji z MPlatform konieczna jest wersja sieciowa programu (tylko w takiej wersji można uruchomić harmonogram zadań wykonywanych cyklicznie).



Konfiguracja MPlatform

menu: Tabele → Sprzedaż → MPlatform:



Konfiguracja MPlatform

Ogólne Harmonogram Paragony i promocje Raporty Serwis

ID sklepu: 164 Data rozpoczęcia umowy MPlatform: 23.01.2008

Drukarki fiskalne Wypełnij nr unikat.

POS nr	Nr unikatowy:	Test
<input checked="" type="checkbox"/> POS nr 1	ABC00000000	Test
<input checked="" type="checkbox"/> POS nr 2	ABC 46285683	Test
<input type="checkbox"/> POS nr 3	ZBN1801017733	Test
<input type="checkbox"/> POS nr 4		Test
<input type="checkbox"/> POS nr 5		Test
<input type="checkbox"/> POS nr 6		Test
<input type="checkbox"/> POS nr 7		Test
<input type="checkbox"/> POS nr 8		Test
<input type="checkbox"/> POS nr 9		Test

Ostatnio wysłany paragon: ZYX00005/2011 z 24.07.2019
Ostatnio wysłana promocja: ZYX00005/2011 z 24.07.2019

F12 OK F2 Panel Detalisty Anuluj

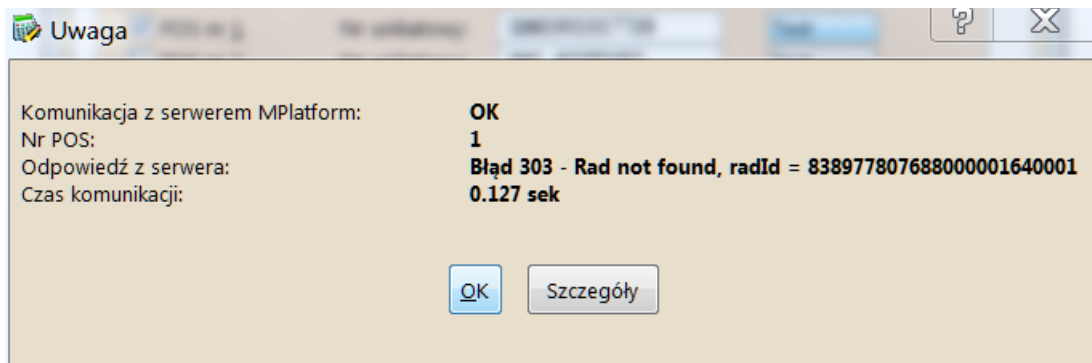
Należy wpisać ID sklepu oraz numery unikatowe drukarek fiskalnych. Można wpisać tyle urządzeń, ile jest zarejestrowanych w MPlatform. Pomocne do sprawdzenia jakie numery drukarek były użyte w programie jest wybranie przycisku „Wypełnij nr unikat.”. Numery wypełnią się, jeżeli używana była jedna z najnowszych wersji programu. W starszych wersjach program nie pozyskiwał z drukarki numeru unikatowego podczas fiskalizacji paragonów. Przyciski „Test” umożliwia sprawdzenie, czy komunikacja z MPlatform przebiegła prawidłowo i czy dany POS jest zarejestrowany. W przypadku prawidłowej komunikacji otrzymamy komunikat:

Uwaga

Komunikacja z serwerem MPlatform: **OK**
Nr POS: **1**
Ilość eventów do realizacji: **1**
Czas komunikacji: **0.36 sek**

OK Szczegóły

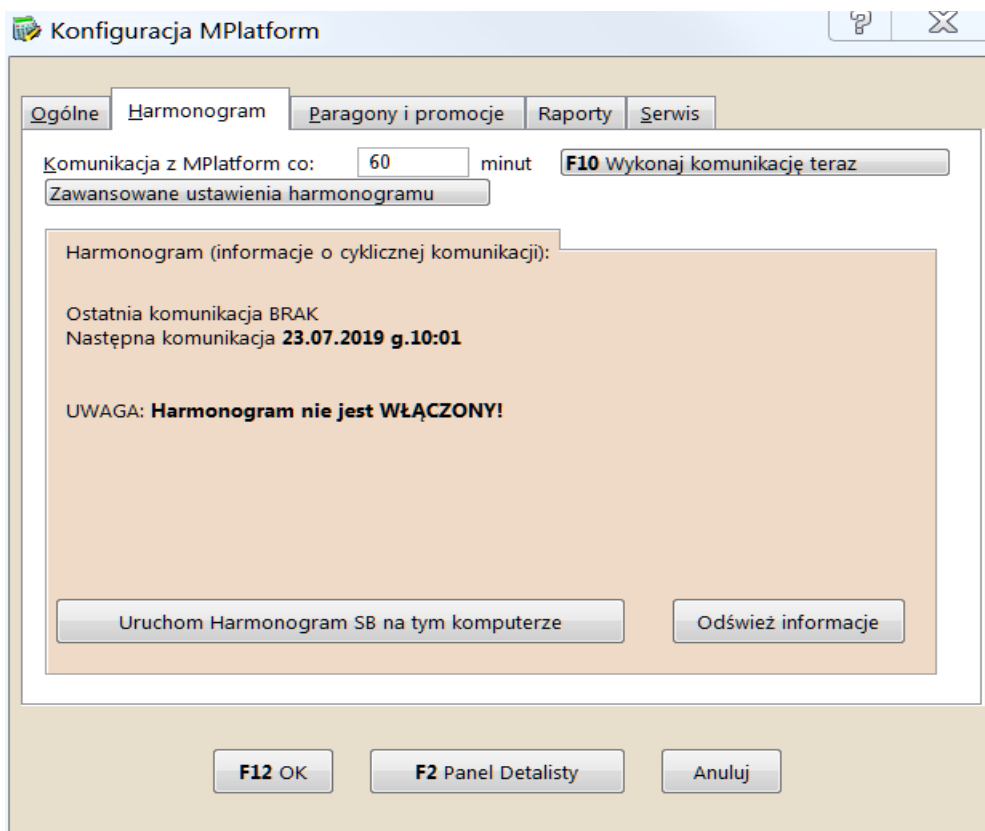
lub, gdy stanowisko(drukarka fiskalna) nie została jeszcze zarejestrowana w MPlatform:



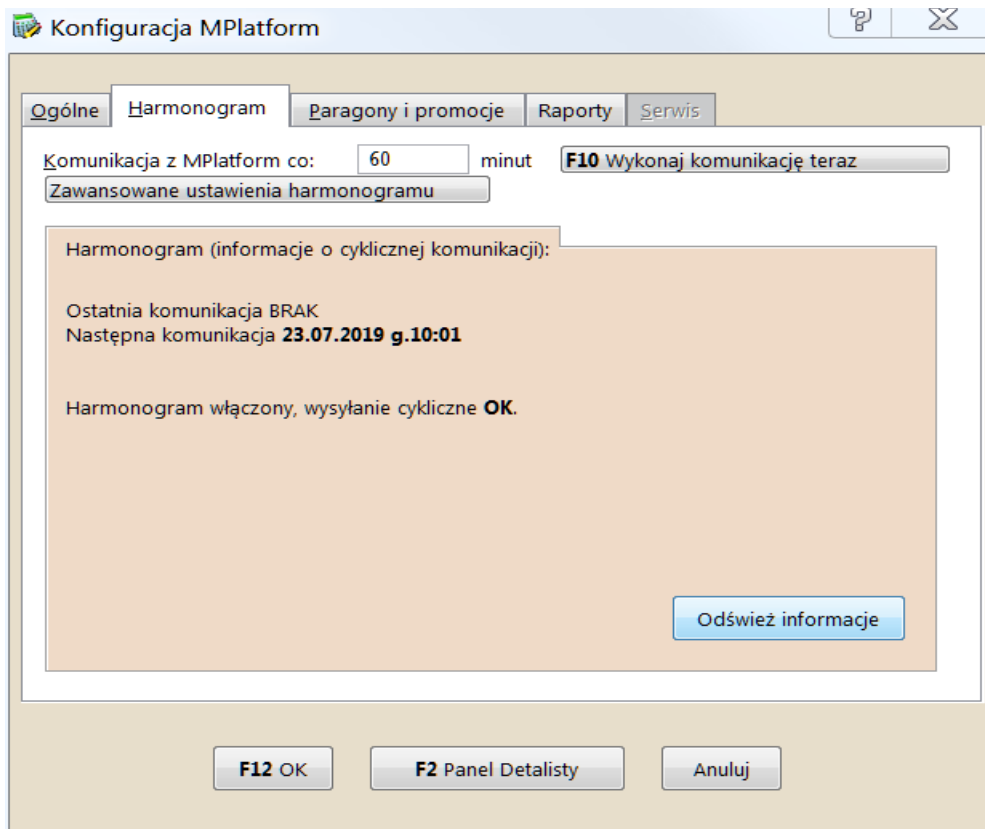
W przypadku otrzymania powyższego komunikatu należy wpisać numer unikatowy drukarki fiskalnej, zaznaczyć aktywność POS-a i w zakładce serwisowej wybrać przycisk „F6 Diagnostyka” w celu zarejestrowania stanowiska (odblokowanie zakładki serwisowej klawiszem Ctrl-P).

Uruchomienie komunikacji z MPlatform

Komunikacja z MPlatform wykonywana jest cyklicznie i konieczne jest ustawienie harmonogramu. Czynności te można wykonać w zakładce „Harmonogram”:



Należy wpisać czas pomiędzy kolejnymi połączeniami z MPlatform. Oprócz tego konieczne jest uruchomienie harmonogramu z zadaniem komunikacji do MPlatform. Po prawidłowym uruchomieniu na ekranie informacyjnym powinien widnieć napis: „Harmonogram włączony, wysyłanie cykliczne OK”:



UWAGA: Harmonogram wewnętrzny Small Business działa tylko w wersji sieciowej programu!
Nie będzie możliwości komunikacji z MPlatform w wersji jednostanowiskowej.

Promocje PromoPlus

W czasie komunikacji z MPlatform pobierane są informacje o promocjach aktywowanych w *Panelu Detalisty* przez użytkownika. Promocje odebrane zostają umieszczone w tabeli cenników specjalnych w menu:

Tabele → Promocje, karty i cenniki → Cenniki specjalne oraz kupony:

"GAMASOFT" S.C. ul. Śląska 45 57-300 - SMALL BUSINESS

Miesiące Tabele Bistro Hotel Serwis Wystaw Raporty Kasy Filie Inne Cz 13.06.2019 14:38:00

Cenniki specjalne Administrator

Lp.	Stan	Zmiany cenowe		W godzinach		Ostatnia modyfikacja			Opis
		Od daty	Do daty	Od godz.	Do godz.	Data	Godz.	Ini- cja- ty	
1	2	3	4	5	6	7	8	9	10
1	Aktywna	15.03.2019	06.09.2020			13.06.2019	13:01	HARM (WP)	sfdfs fdsfsd
2	Aktywna	30.05.2019	30.05.2022			13.06.2019	13:01	HARM (WP)	Tekst pod rabatową
3	Aktywna	16.05.2019	12.07.2020			13.06.2019	13:01	HARM (WC)	edc xtz
4	Aktywna	02.06.2019	16.06.2019			13.06.2019	13:01	HARM (WC)	Promocja DZIKI SĄD KUP W
5	Aktywna	30.05.2019	30.05.2022			13.06.2019	13:01	HARM (PR)	Tekst pod rabatową ---
6	Aktywna	03.06.2019	03.06.2022			13.06.2019	13:01	HARM (OO)	--- Cieszyńskie
7									
8									
9									
10									
11									
12									
13									
14									
15									
16									
17									
18									
19									

F4 Zawartość F7 Sprawdź towar F10 Import uniwersal.
 F3 Druk F5 Nowa promocja F8 Zapisz F11 Kupony F12 Aktywne prom.
 F6 Edytuj promocję F9 Wczytaj Ctrl+F11 Opcje kuponów

Komunikacja cykliczna z MPlatform

Komunikacja z MPlatform odbywa się w tle przy pomocy wewnętrznego harmonogramu Small Business. Podczas komunikacji program wysyła do MPlatform informacje o użytych promocjach oraz wszystkie wystawione paragony.

Program wysyła do MPlatform tylko paragony, które spełniają następujące warunki:

- paragon musi być wystawiony lokalnie lub na stanowisku POS. Nie wysyłamy paragonów z innych filii i sklepów. Jeżeli zachodzi konieczność komunikacji MPlatform z innej filii należy uruchomić ją w danej lokalizacji.
- paragon musi być fiskalny. Wysyłane są także paragony нефiskalne, na których użyto promocji PromoPlus, ale nie będą brane pod uwagę w rozliczeniach.
- paragon w bazie Small Business musi mieć wpisany numer unikatowy pobranym z drukarki fiskalnej (minus '-' w numerze oznacza, że zafiskalizowano bez sprawdzenia poprawności fiskalizacji, taki paragon jest odrzucany z wysyłki),
- data wystawienia paragonu musi być większa od daty podpisania umowy z MPlatform,
- data wystawienia musi być w zakresie wpisanych dni (dotyczy tylko ręcznej wysyłki paragonów),
- POS musi być aktywny (zaznaczony w konfiguracji) oraz numer unikatowy drukarki fiskalnej POS-a dla tego paragonu musi być wpisany w konfiguracji w zakładce "Ogólne"
- zawartość paragonu nie zmieniono po fiskalizacji (w zakresie: nazwa towaru, symbol towaru, ilość i wartość brutto)

Ręczne wysłanie paragonów i pobranie promocji

The screenshot shows the 'Konfiguracja MPlatform' window with the 'Paragony i promocje' tab selected. The window contains two main sections:

- Ręczne wysłanie paragonów do serwera MPlatform:** Includes date selection (01.07.2019 to 31.07.2019), a month dropdown (Lipiec+), a field for 'Maksymalna ilość paragonów w jednej wysyłce' (set to 0), a checkbox for 'Wyślij także paragony już wcześniej wysłane', and buttons for 'F3 Wyślij paragony' and 'F9 Wyślij użycia promocji'.
- Ręczne pobranie promocji z serwera Mplatform:** Includes a button for 'Ctrl-W Pobierz promocje'.

At the bottom of the window are buttons for 'F12 OK', 'F2 Panel Detalisty', and 'Anuluj'.

Możliwe jest ręczne (poza harmonogramem) wysłanie paragonów do MPlatform. Wysłane zostaną tylko nowowystawione paragony (Opcja „Wyślij także paragony już wcześniej wysłane” umożliwia ponowne wysłanie paragonów wysłanych). Przycisk „F9 Wyślij użycia promocji” wykona podobną wysyłkę informacji o promocjach.

Gdyby zachodziła taka konieczność to możliwe jest ręczne pobranie aktualnych promocji. Przycisk **Ctrl-W** umożliwia pobranie promocji i wydrukowanie skróconej informacji o promocjach na drukarce fiskalnej. Normalnie aktualne promocje odczytują się podczas najbliższej komunikacji z MPlatform.

Sprawdzanie statusu wysłania

Wysłane do MPlatform paragony są oznaczane w rejestrze paragonów (menu: **Tabele** → **Sprzedaż** → **Paragony, faktury dla osób**) w rubryce „Status zamkn.”. Litera „P” oznacza, że taki paragon został wysłany do serwera MPlatform, natomiast litera „R” oznacza, że użycie promocji na tym paragonie też zostało wysłane do serwera MPlatform. Do MPlatform wysyłane są wszystkie paragony, ale tylko paragony posiadające wpisane numery: unikatowy, doby oraz paragonu/wydruku są brane pod uwagę w rozliczeniach. Należy zwrócić uwagę na to, czy w rubrykach odpowiadającym tym elementom program wpisuje odpowiednie wartości:

Pawilon Handlowy - SMALL BUSINESS

Miesiące Tabele Bistro Hotel Serwis Wystaw Raporty Kasy Filie Inne Sr 24.07.2019 11:30:51

Sprzedaż: Rejestr paragonów i faktur dla osób fiz. Administrator

Lp.	data	Typ przedpłaty	Status zankn.	Nr karty rabatowej	Nr zanów. Bistro	Nr zmiany Bistro	Nr doby fisk.	Nr parag. fisk.	Nr wydruku fisk.	Nr unikatowy
1	53	54	55	56	57	58	59	60	61	62
S56463										ABC00000000
S56464										ABC00000000
S56465										ZBN1001017733
356466			PR					4	175	263
356467			PR					1	169	370
356468			PR					1	170	371
356469			PR					1	171	372
356470			PR					1	172	373
356471										ABC 46285683
356472										ABC 46285683
356473										ABC 46285683
356474										ABC 46285683
356475										ABC 46285683
356476										ABC 46285683
Jasne Szare RAZEM										

F5 Nowa Faktura F8 Fakt z parag. Ctrl+A Wyślij PDF Ctrl+5 Faktura przedpłata
 F4 Zawartość F6 Nowy Paragon F9 Fakt z WZ-tów Ctrl+B Fak. Zalicz. Ctrl+6 Paragon przedpłata
 F7 Nowe WZ / ZW F10 Zatwierdź parag. Ctrl+J Opcje Ctrl+7 Paragon imienny

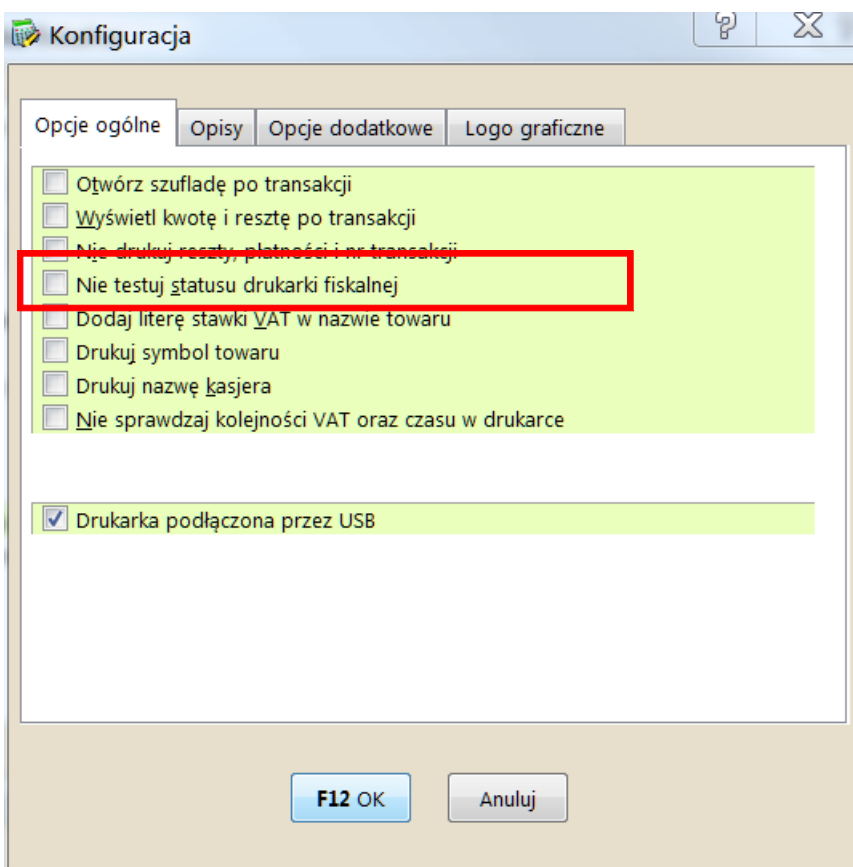
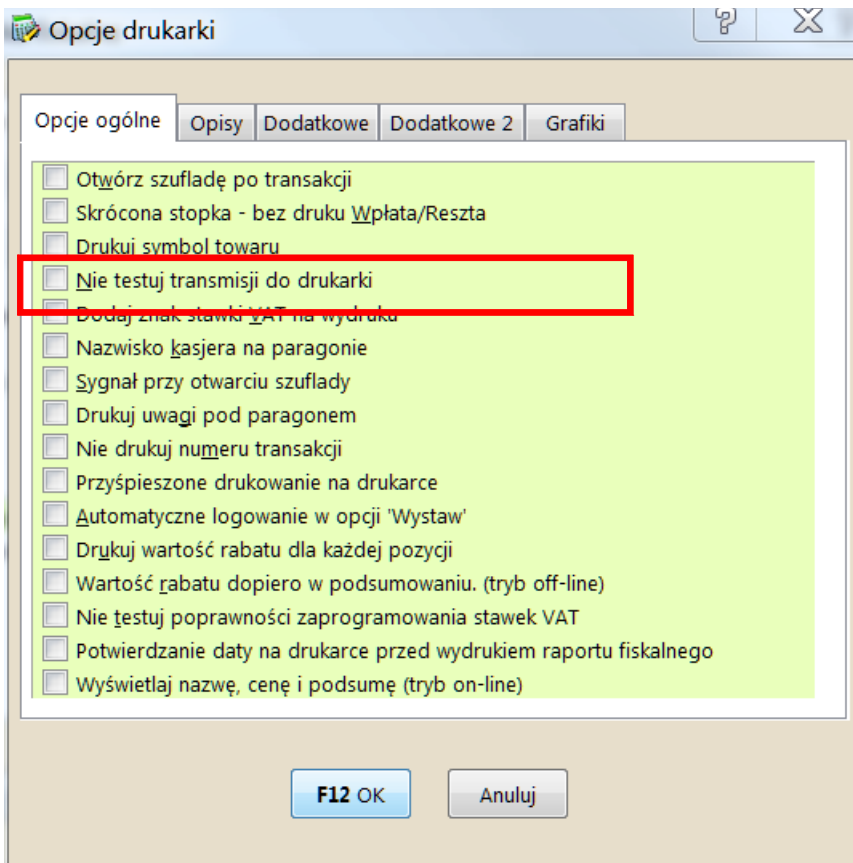
Brak numeru unikatowego może oznaczać, że w konfiguracji drukarki fiskalnej w programie są włączone opcje braku kontroli komunikacji. Należy je wyłączyć. W różnych typach drukarek ta opcja ma inną nazwę. Poniżej przykład dla trzech typów najpopularniejszych drukarek fiskalnych (Posnet, Novitus, Elzab):

Opcje drukarki

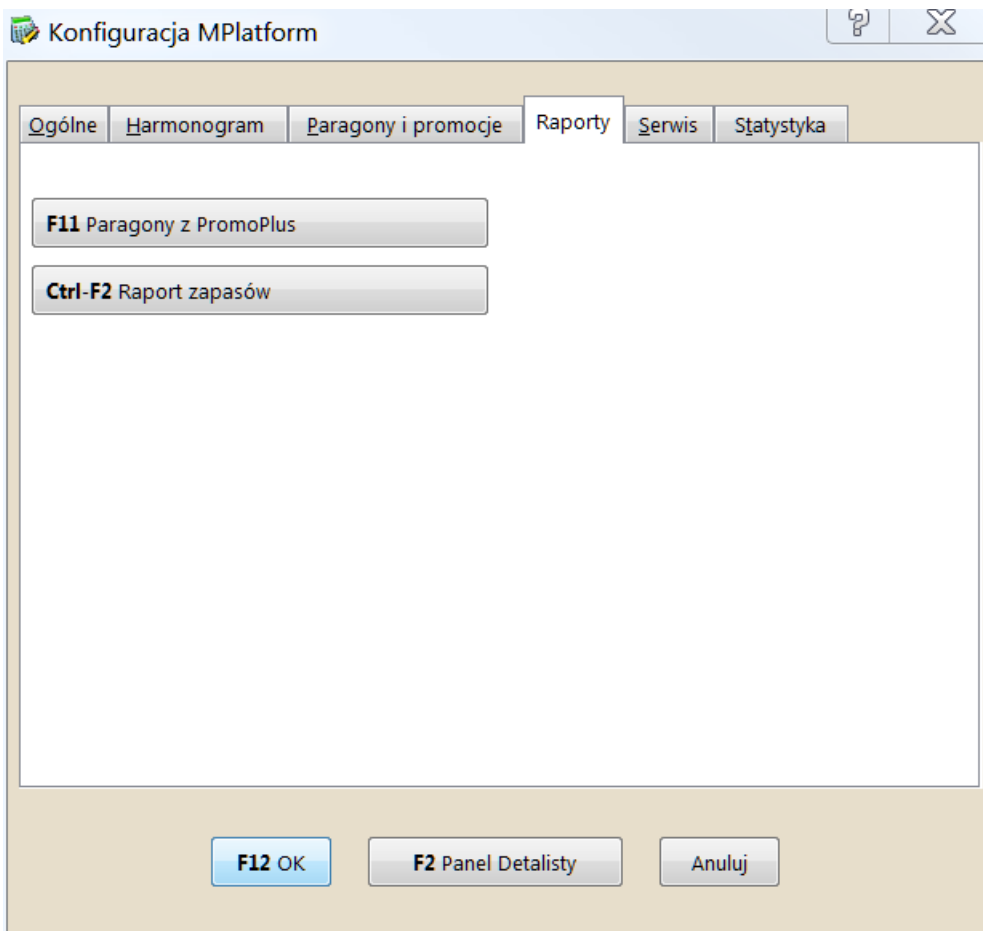
Opcje ogólne Opisy Opcje dodatkowe Grafiki

- Otwórz szufladę po transakcji
- W opisie drukuj symbol towaru
- W opisie druga linia nazwy towaru
- Nie drukuj numeru transakcji
- Dodaj znak stawki VAT na wydruku
- Nazwisko kasjera na paragonie
- Automatyczne logowanie w opcji 'Wystaw'
- Drukuj podsumę na zakończenie paragonu
- Faktury zamieniaj na paragony fiskalne
- ~~Wybierz czy drukować fakturę na drukarce~~
- Nie testuj poprawności komunikacji
- Nie testuj poprawności stawek VAT
- PKWJU na fakturach dla każdej stawki VAT
- Rabat dla każdej pozycji - kwotowy
- Rabat dla każdej pozycji - procentowy
- Brak informacji o rabacie w stopce paragonu

F12 OK Anuluj



Raporty



F11 Paragony z PromoPlus - raport paragonów wysyłanych do serwera MPlatform.

Pawilon Handlowy - SMALL BUSINESS

Miesiące Tabele Bistro Hotel Serwis Wystaw Raporty Kasy Filie Inne Cz 08.08.2019 8:41:39

Mplatform - paragony i promocje do wysłania Administrator

Lp.	Data	Nr dok.	Status	Brutto	Wartość promocji	Id. MPlatform	Opis	Nr unikatowy
1	2	3	4	5	6	7	8	9
1	06.08.2019	NrC00010/94	U	6,69				ABC 46285683
2	06.08.2019	NrC00011/94	B U	15,29				ABC 46285683
3	06.08.2019	NrC00012/94	B U	2,35				ABC 46285683
4	06.08.2019	NrC00013/94	U	23,16				ABC 46285683
5	07.08.2019	NrC00014/94	0	37,34	0,99	17676	Test 5 09.04.2019	ABC 46285683
6	07.08.2019	NrC00021/94	0	6,69	0,99	17676	Test 5 09.04.2019	ABC 46285683
7	07.08.2019	NrC00022/94	0	6,69	11,10	17676	Test 5 09.04.2019	ABC 46285683
8	07.08.2019	NrC00023/94	0	11,20	8,00	17676	Test 5 09.04.2019	ABC 46285683
9	07.08.2019	NrC00024/94	0	72,40	17,60	17676	Test 5 09.04.2019	ABC 46285683
10	07.08.2019	NrC00025/94	U N Y	11,20	17,60	17676	Test 5 09.04.2019	ABC 46285683
11								
12								
13								
14								
Jasne Szare RAZEM				193,01	57,08			
				193,01	57,08			

F2 Narzędzia F3 Druk F4 Wypełnij F6 Pokaż dokument

Raport pokazuje paragony niewysłane do serwera MPlatform oraz przyczyny ich niewysłania. Raport należy wypełnić z pełnym zakresem żądanych informacji:

Paragony i użycia promocji MPlatform

Od: 06.08.2011 do: 31.08.2019 Dzień/Mies+

Pokaż na raporcie paragony:

- O - Wymaga wysłania do MP
- P - Poza okresem zakresu dni
- U - Bez numeru unikatowego
- F - Fiskalizowane bez potwierdzenia
- B - Bez promocji
- D - Z filii (nie są wysyłane do MP)
- N - Nieaktywne stanowisko POS
- * - Brak zawartości paragonu
- ! - Błąd otwarcia paragonu
- M - Promocja inna niż MP/PromoPlus
- X - Zmieniona zawartość
- V - Sprzed daty podpisania umowy
- W - Wysłane już do MP (paragon)
- Y - Niefiskalne paragony
- Z - Wysłane już do MP (informacja o promocji)

F3 Wszystkie F12 OK Anuluj

Po wypełnieniu raportu w rubryce „Status” poszczególne litery informują o stanie wysłania do serwera (litery O, W, Z):

O – paragon oczekuje na wysłaniem

W – paragon został wysłany

Z – użycie promocji na typ paragonie zostało wysłane

Litery B,M informują o statusie promocji w paragonie:

B – paragon bez promocji

M – promocja nie jest typu PromoPlus

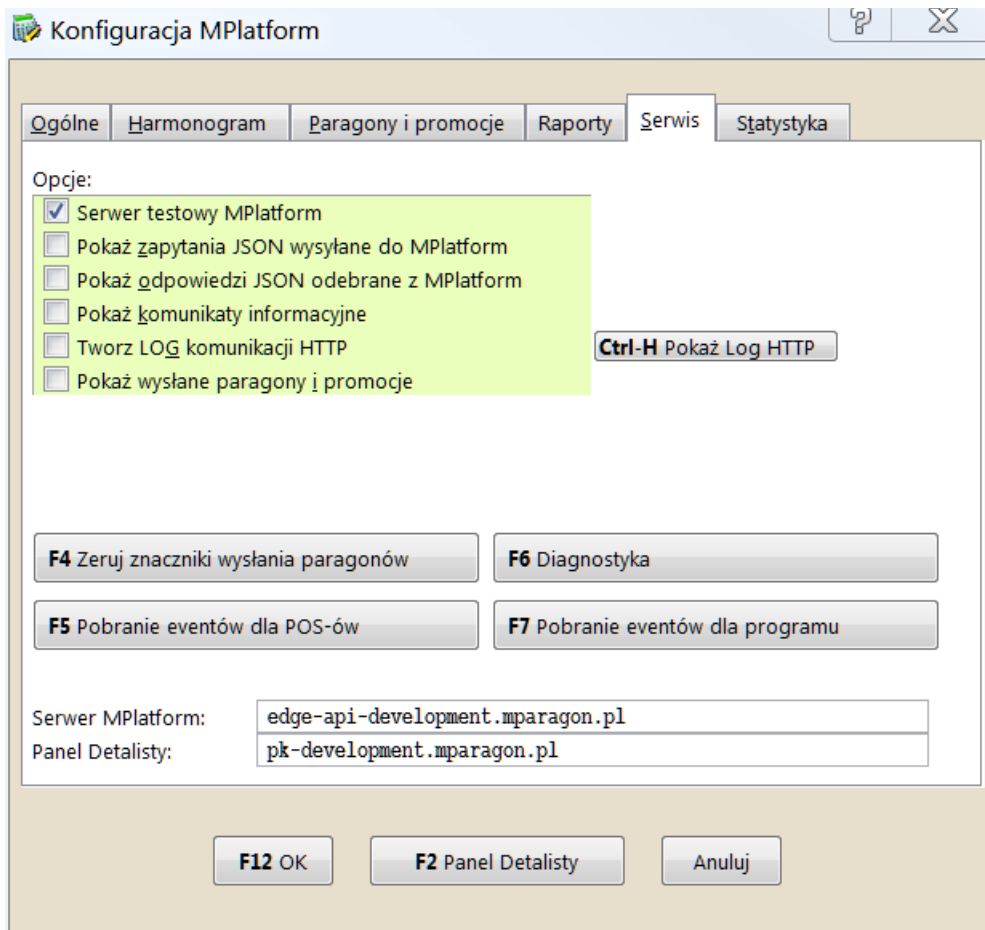
Litery U,F,D,N,X,V informują o przyczynie wstrzymania wysłania paragonu do serwera MPlatform:

U – Paragon nie jest oznaczony numerem unikatowym (do wysłania jest to wymagane)

F – Paragon został zafiskalizowany, ale z drukarki nie otrzymano potwierdzenia poprawnej fiskalizacji

- D – Paragon otrzymany z filii. Paragon taki powinien być wysłany w filii a nie w tej lokalizacji
- N – Paragon ze stanowiska nie objętego komunikacją z MPlatform (w konfiguracji nie wpisano numeru unikatowego tego stanowiska)
- X- Paragon po fiskalizacji został zmieniony w takim stopniu, że uniemożliwia to wysłanie
- V – Paragon sprzed daty podpisania umowy z MPlatform.

Serwis - opcje serwisowe (opcja dostępna tylko dla instalatorów – aktywacja zakładki klawiszem Ctrl-P)



Poszczególne opcje serwisowe oznaczają:

Serwer testowy MPlatform – włączenie opcji umożliwia testowe połączenia z serwerem dla programistów dla testowego ID sklepu: **164**(należy taki wpisać).

Pokaż zapytania JSON..., Pokaż odpowiedzi JSON... - pokazuje wysłane/odebrane żądania do/z serwera MPlatform.

Pokaż komunikaty informacyjne – pokazuje komunikaty jakie otrzymano z serwera w postaci dialogu.

Twórz LOG komunikacji HTTP – tworzy zapis sekwencji zapytań/odpowiedzi komunikacji z serwerem w celu diagnostyki problemów komunikacyjnych. LOG zapisuje się w folderze C:\SB4\LOGS\KASA00 w plikach dd-mm-rrrr_HTTP.LOG

Pokaż wysłane paragony i promocje – w oknie progresu komunikacji pokazywane są numery paragonów aktualnie wysyłanych do MPlatform. Włączenie opcji zwalnia szybkość działania wysyłki danych.

Poszczególne przyciski oznaczają:

F6 Diagnostyka – rejestracja stanowisk POS w MPlatform.

F7 Pobranie eventów dla programu – pobranie zadań/komunikatów dla programu, w chwili obecnej zadania dla programu nie są obsługiwane. Wyjątkiem jest aktualizacja programu. To zadanie nie wykonuje aktualizacji, ale wyświetla komunikat o konieczności aktualizacji programu.

F4 Zeruj znaczniki wysyłania paragonów – MPlatform gromadzi informacje o paragonach, na których użyto promocji PromoPlus. W tym celu takie paragony wysyłane są do serwera MPlatform. Po poprawnym wysłaniu program oznacza je znacznikiem wysłania. Taki paragon nie zostanie już ponownie wysłany. Podobnie z wysłaniem informacji o użytych promocjach. Po poprawnym wysłaniu użyć promocji – paragon zostanie oznaczony znacznikiem wysłania użyć promocji. Opcja zeruje znaczniki wysłania paragonu/użyć promocji i dzięki temu można ponownie wykonać wysyłkę.

F5 Pobranie eventów dla POS-ów – wydzielona z pełnego pakietu komunikacji z serwerem MPlatform jedna część komunikacji – pobranie zadań dla POS-ów. Takimi zadaniami jest pobranie listy promocji lub żądanie wysłania użyć promocji.

CTRL-F4 – specjalna opcja serwisowa (opcja dostępna tylko dla instalatorów – aktywacja w zakładce ‘Serwis’)

Opcja serwisowa umożliwia wpisanie specjalnego numeru unikatowego o nazwie „SERWIS” paragonom, które nie mają numeru unikatowego odczytanego z drukarki fiskalnej. Wysłanie takich paragonów do MPlatform musi być poprzedzone wcześniejszą konsultacją z pomocą techniczną MPlatform.