

Small Business – konfiguracja KSeF

(instrukcja dotyczy programu z dnia 29 grudnia 2023 r.)

Wymagania

1. Program wyprodukowany po 1 grudnia 2023 (od wersji 5.23.xxxx.14730, we wcześniejszych wersjach moduł KSeF współpracował wyłącznie z serwerem DEMO Min. Finansów).
2. System minimum Windows 7 (wcześniejsze wersje Windows nie obsługują połączeń internetowych z szyfrowaniem TLS 1.1/1.2).
3. Dostęp do internetu ze stanowiska sprzedaży (komunikacja z serwerem KSeF odbywa się ze stanowiska sprzedaży wystawiającego faktury, jeżeli faktury będą wysyłane zbiorczo raz dziennie np. na koniec dnia z zaplecza to wystarczy dostęp do internetu tylko na tym stanowisku).
4. **Subskrypcja KSeF** (*Subskrypcja KSeF to możliwość wysyłania i odbierania faktur do/z serwerów KSeF. Subskrypcja KSeF jest automatycznie zawarta w programach przez rok od daty zakupu programu lub aktualizacji, nie trzeba za nią dodatkowo prosić*)

Subskrypcja KSeF

Nie należy mylić subskrypcji z modułem KSeF, który jest we wszystkich nowych programach. Program do działania w ramach modułu KSeF potrzebuje subskrypcji. Subskrypcję użytkownik otrzymuje na dwa sposoby:

- Posiada program, którego prawo bezpłatnych aktualizacji nie minęło (czyli nie minął jeszcze rok od daty zakupu programu/aktualizacji)
- Wykupił osobną subskrypcję na rok lub miesiąc

Ograniczenia

Nie ma żadnych ograniczeń modułu KSeF (w tym ograniczeń w ilości wysyłanych i odbieranych dokumentów do/z KSeF).

Podstawowe dane firmy

Przed konfiguracją modułu należy sprawdzić poprawność i kompletność podstawowych danych o firmie. Te informacje są wysyłane do serwera KSeF. Należy na to zwrócić uwagę, bo użytkownicy często bagatelizują konieczność wpisania danych, których zwykle nie używają (np. takich, które nie są umieszczane na wydrukach). Jednak w komunikacji z KSeF te dane są wysyłane i wg nich identyfikuje się podatnik. Należy wejść do menu: **Miesiące** → **Instalacja, konfiguracja** → **Podstawowe dane firmy** i sprawdzić poprawność wypełnienia w następujących zakładkach:

Pieczęć (muszą być wypełnione pola pieczęci, konta oraz NIP):

Podstawowe dane firmy

Pieczęć Adres Osobowe Urząd Skarbowy Podatkowe Inne ZUS

Pieczęć firmy na wydrukach:
Symplex ul. Śląska 45 57-300 Kłodzko
biuro@symplex.eu tel. 0746475961

F2 Pobierz dane z GUS

Konto bankowe na wydrukach:
97109023270000000101926540

NIP: 8831005300

NIP UE:

Regon: 8903176670000

F12 OK F8 Rejestruj F9 Licencja F11 Pobierz licencję Anuluj

Adres (wymagane jest wypełnienie pól Ulica, Nr domu, Kod pocztowy, Miejscowość):

Podstawowe dane firmy

Pieczęć Adres Osobowe Urząd Skarbowy Podatkowe Inne ZUS

Województwo: dolnośląskie

Powiat: kłodzki

Gmina: Kłodzko

Ctrl-F9 Adres Teryt

F2 Pobierz dane z GUS

Ulica: ul. Śląska

Nr domu: 45

Nr mieszkania:

Kod pocztowy: 57-300

Miejscowość: Kłodzko

Skr.pocztowa:

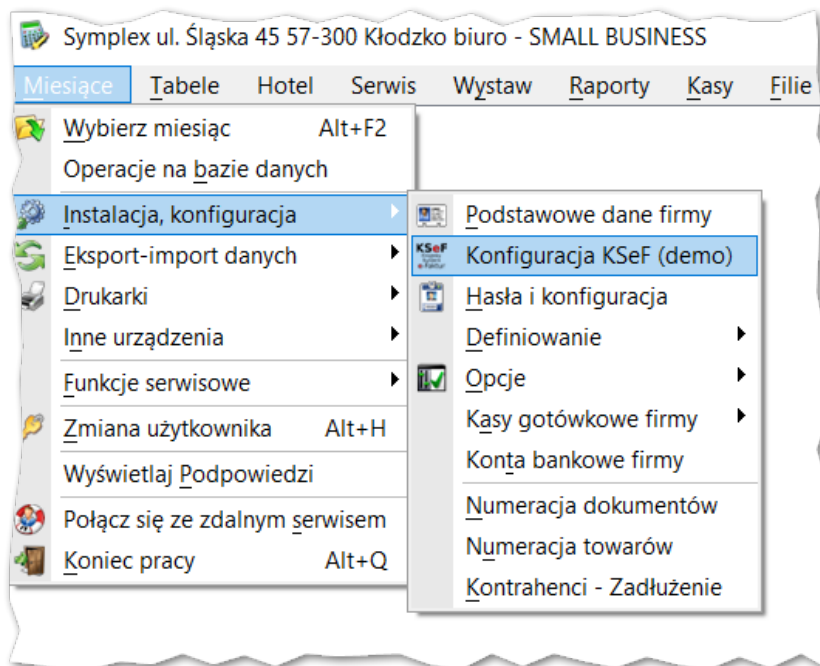
Poczta: Kłodzko

Telefon: 0746475961

Fax:

F12 OK F8 Rejestruj F9 Licencja F11 Pobierz licencję Anuluj

Konfiguracja KSeF



Konfiguracja modułu KSeF dostępna jest w menu: **Miesiące** → **Instalacja, konfiguracja** → **Konfiguracja KSeF**. W konfiguracji w zakładce Token należy wybrać **Tryb pracy KSeF**: „DEMO” lub „Aktywny” oraz wypełnić pole **Tokenów** (dwa tokeny – jeden dla wystawiania faktur, drugi dla przeglądania faktur):

A screenshot of the "Ustawienia KSeF" dialog box. The window title is "Ustawienia KSeF" with a question mark and a close button. The dialog has several tabs: "Token", "Opcje", "Sesja", "Faktury", "Dokumenty", and "Zawartość". The "Token" tab is active. Under "Tryb pracy KSeF:", there are three radio buttons: "Aktywny", "DEMO" (which is selected and highlighted with a red box), and "Wyłączony". To the right, there is a text field for the URL: "Tokeny należy wygenerować na witrynie Min. Finansów: ksef-demo.mf.gov.pl/web/login". Below this, there are two text fields for tokens, both highlighted with red boxes. The first is "Token do wystawiania faktur (DEMO):" followed by a field of asterisks. To its right is a field for "Dla NIP:" with the value "8831005300". The second is "Token do przeglądania faktur (DEMO):" followed by a field of asterisks and a "Zmień PIN" button. At the bottom, there are three buttons: "F2 Sprawdź poprawność tokenów", "F1 Instrukcja", and "F12 OK".

Ze względów bezpieczeństwa danych firmowych w programie przyjęto zasadę, że jeden token służy do wystawiania faktur, zaś drugi (o ile jest wpisany) służy do przeglądania faktur. Z drugiego tokena (do przeglądania) można zrezygnować, ale wtedy nie będzie możliwe wczytywanie faktur zakupu z KSeF.

UWAGA:

Tokeny służące do **przeglądania faktur** umożliwiają przeglądanie faktur zakupu oraz przeglądanie naszych faktur sprzedażowych wysłanych do KSeF. Dlatego token posiadający takie możliwości(**przeglądanie faktur**) powinien być chroniony przed ujawnieniem osobom trzecim. Po prostu nie chcemy aby ktoś przeglądał nasze faktury sprzedaży i zakupu w dowolnym miejscu i dowolnym czasie choćby tylko z samej ciekawości. Pamiętaj token nie musi być użyty w naszym programie, ale może być użyty w innym oprogramowaniu(szpiegowskim). My zabezpieczyliśmy ten token jak tylko to możliwe, ale na Tobie (posiadaczu tokena) spoczywa obowiązek dbania o to, aby ten token nie był ujawniony. Do dodatkowego zabezpieczenia służy PIN, którym chroniony jest token. Ten PIN przekaz tylko osobom do których masz zaufanie. O podanie PIN-u poprosimy Cię tylko w chwili potrzeby użycia tego tokena. Jeżeli jednak obawiasz się o bezpieczeństwo tajemnic Swojej firmy to zrezygnuj z używania tokenu do przeglądania faktur, ale pamiętaj, że nie będzie działała funkcjonalność umożliwiająca pobranie faktur zakupu do programu.

Poniżej omówione zostało pozyskanie tokenów dla firmy jednoosobowej i spółki.

Token

Komunikacja z serwerem KSeF wymaga posiadania tokena. Token to ciąg 64 cyfr służący uwierzytelnieniu, który należy pobrać ze strony Ministerstwa Finansów wchodząc na stronę: <https://ksef.mf.gov.pl/web/login> (lub dla DEMO: <https://ksef-demo.mf.gov.pl/web/login>) logując się na NIP(firmy), a następnie profilem zaufanym(lub certyfikatem kwalifikowanym). Poniżej przedstawiono sposób pozyskania tokena dla firmy jednoosobowej oraz dla spółki cywilnej.

UWAGA: Jeżeli twoja firma to spółka, musisz wcześniej złożyć zawiadomienie [ZAW-FA](#) , dopiero wtedy możesz zalogować się w celu pobrania tokena.

Pozyskanie tokena dla firmy jednoosobowej

Wchodzimy na stronę: <https://ksef.mf.gov.pl/web/login> (lub <https://ksef-demo.mf.gov.pl/web/login> dla DEMO).

Wpisujemy NIP-em swojej działalności jednoosobowej, naciskamy [Uwierzytelnij](#) i postępujemy zgodnie z poleceniami uwierzytelniając się profilem zaufanym(lub certyfikatem kwalifikowanym) swojej osoby.

Zaloguj - Krajowy System e-Fak

https://ksef-demo.mf.gov.pl/web/login

Krajowy System e-Faktur

PL

Wprowadź kontekst logowania

Krajowy System e-Faktur umożliwia Ci wystawienie, wczytanie oraz wysłanie faktur online, a także nadanie lub odebranie uprawnień do korzystania z KSeF - bez wychodzenia z domu, na dowolnym urządzeniu 24/7 dni w tygodniu.

[← Powrót](#)

Wybierz identyfikator*

NIP firmy

Identyfikator wewnętrzny

NIP firmy*

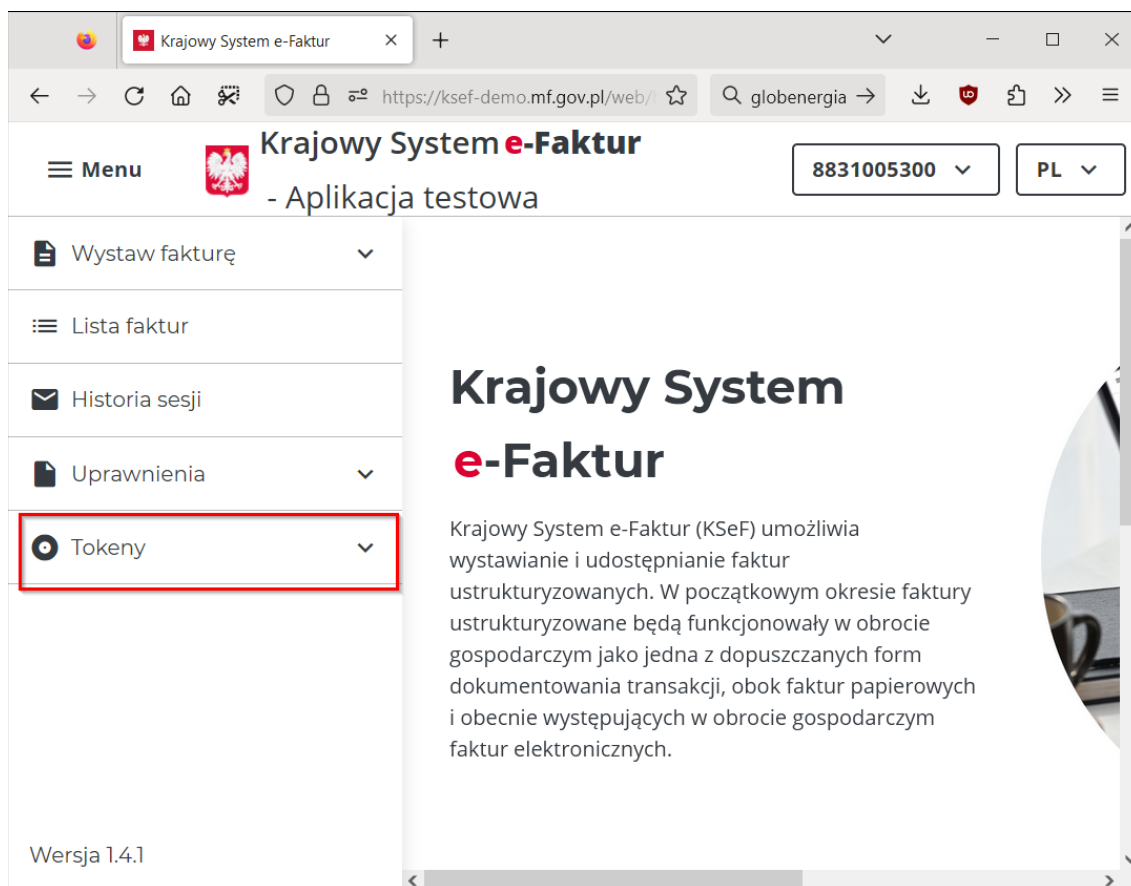
NIP składa się z 10 cyfr

8831005300

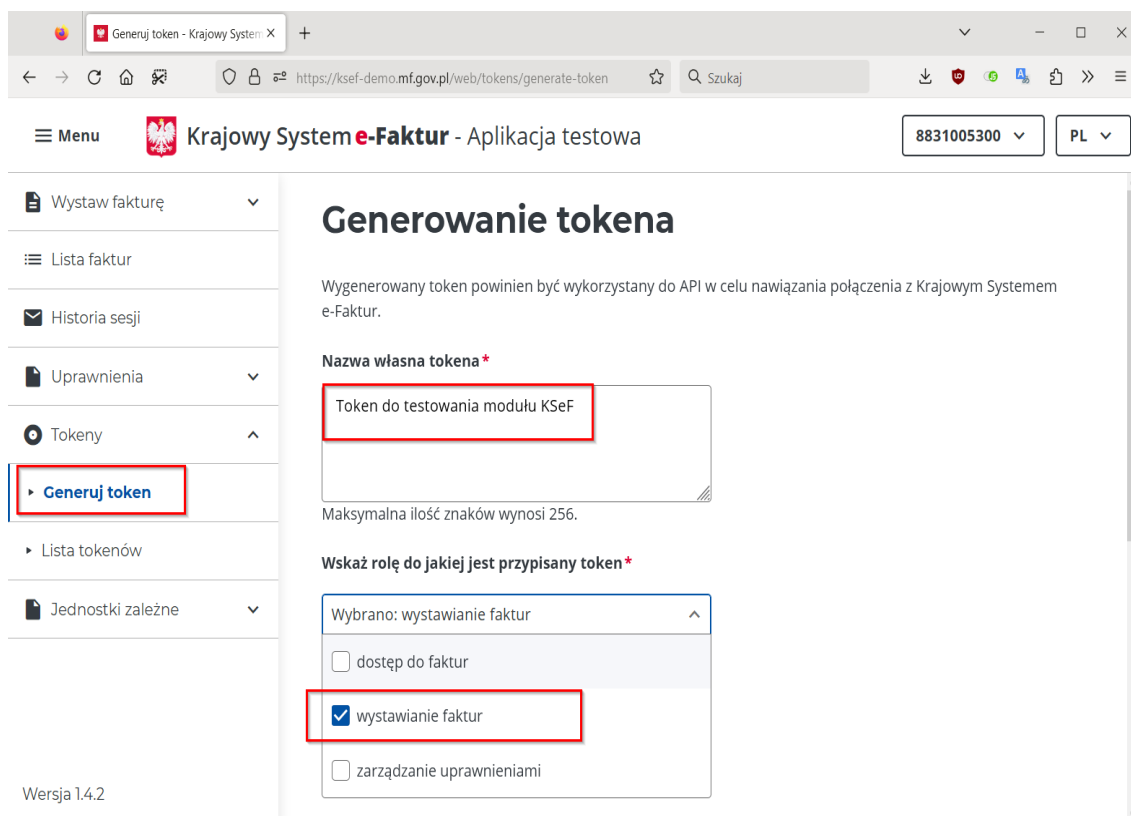
[Uwierzytelnij](#)


Wersja 1.4.1

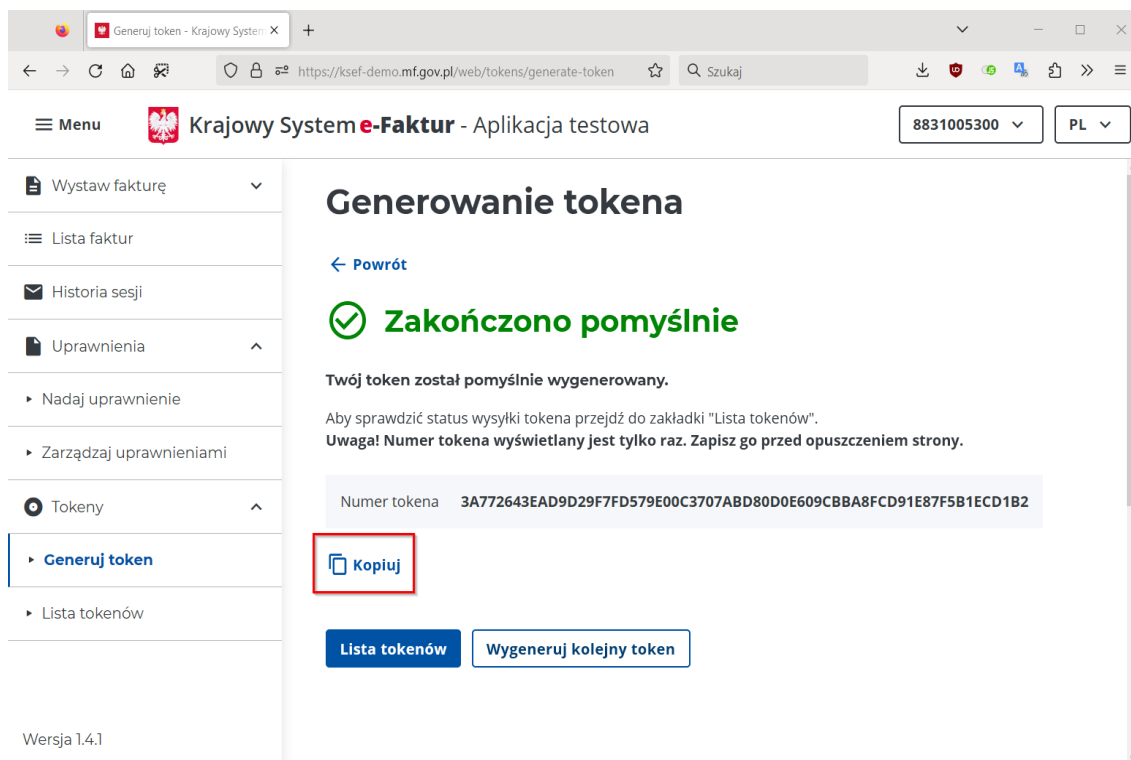
Po zalogowaniu przechodzimy na zakładkę „Tokeny”:



Wybieramy opcję „Generuj token”, wpisujemy swoją nazwę tokena (np. „Token do testowania modułu KSeF”) oraz nadajemy uprawnienia wystawiania faktur, na koniec potwierdzamy przyciskiem **Generuj token**:

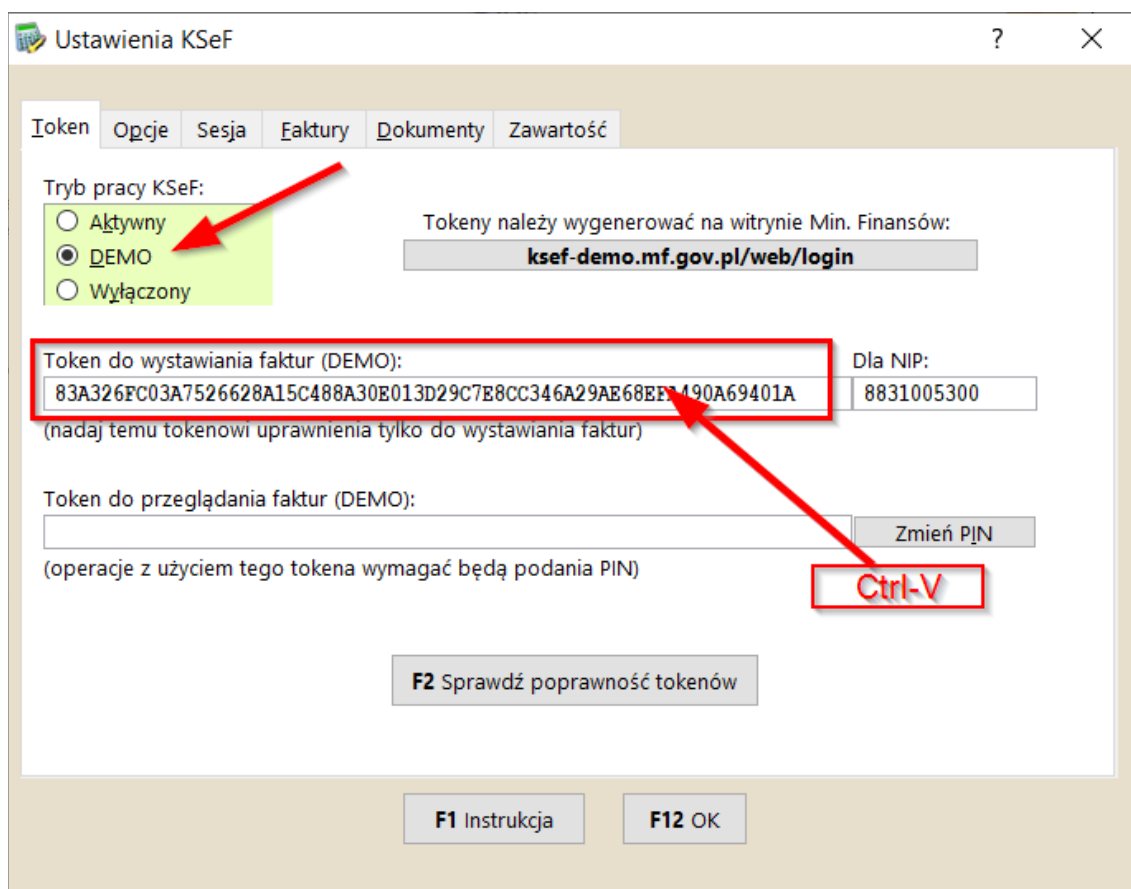


Po wygenerowaniu tokena wykorzystujemy ikonę  do skopiowania tokena do schowka:

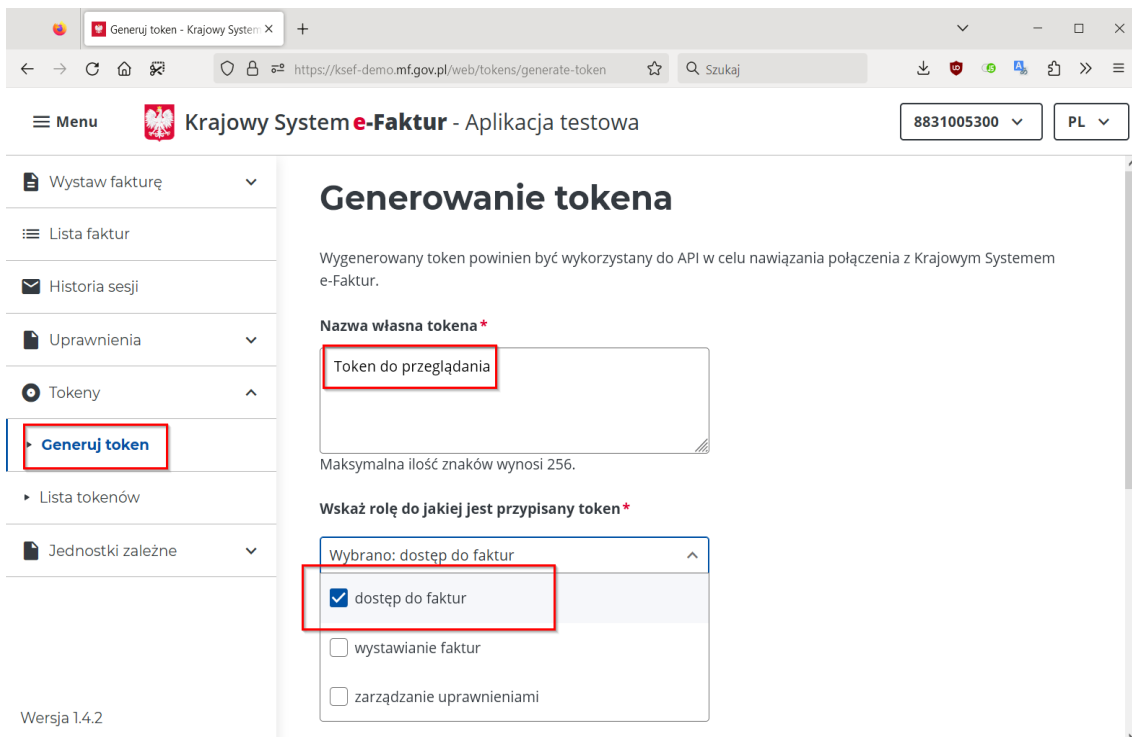


Następnie uruchamiamy program i przechodzimy do konfiguracji KSeF:

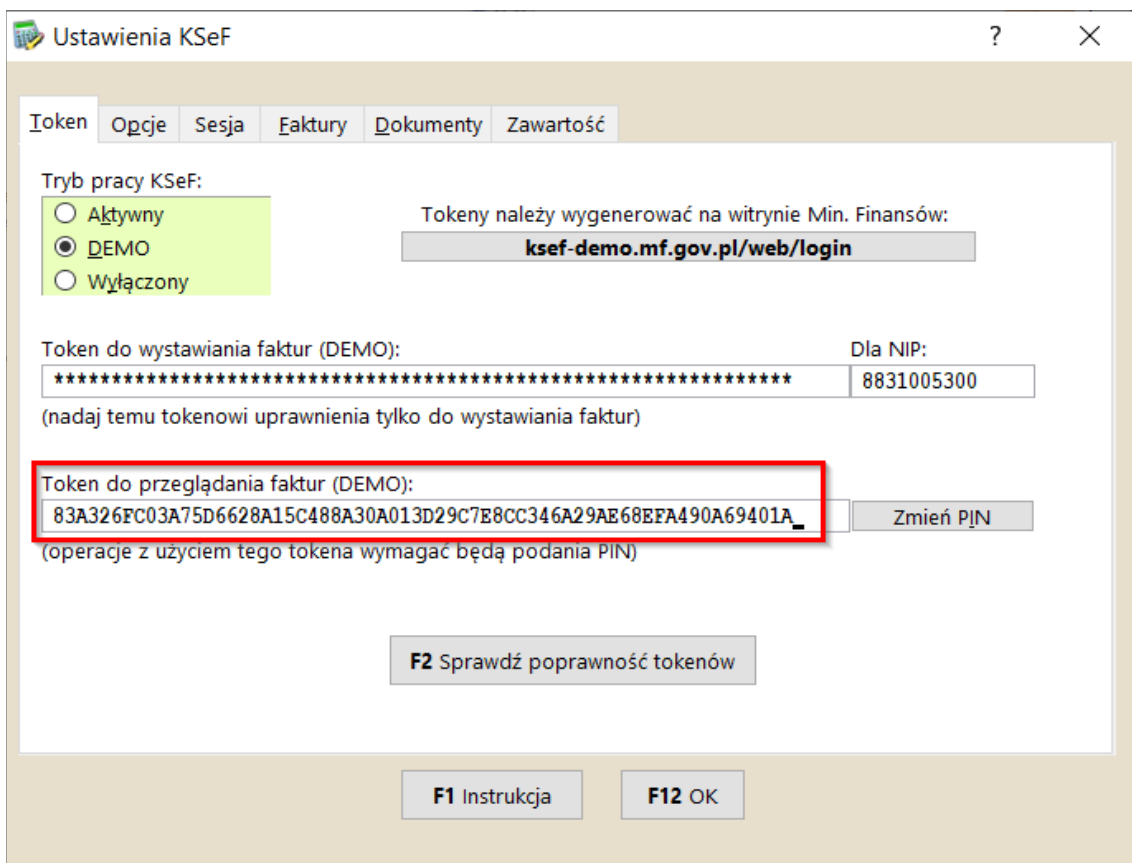
Miesiące → **Instalacja, konfiguracja** → **Konfiguracja KSeF**, zaznaczamy włączenie trybu DEMO/Aktywny i wklejamy token kombinacją klawiszy Ctrl-V:



Podobnie postępujemy dla pozyskania tokena do przeglądania faktur, z tą różnicą, że w chwili generowania tokena zaznaczamy uprawnienia dostępu do faktur:



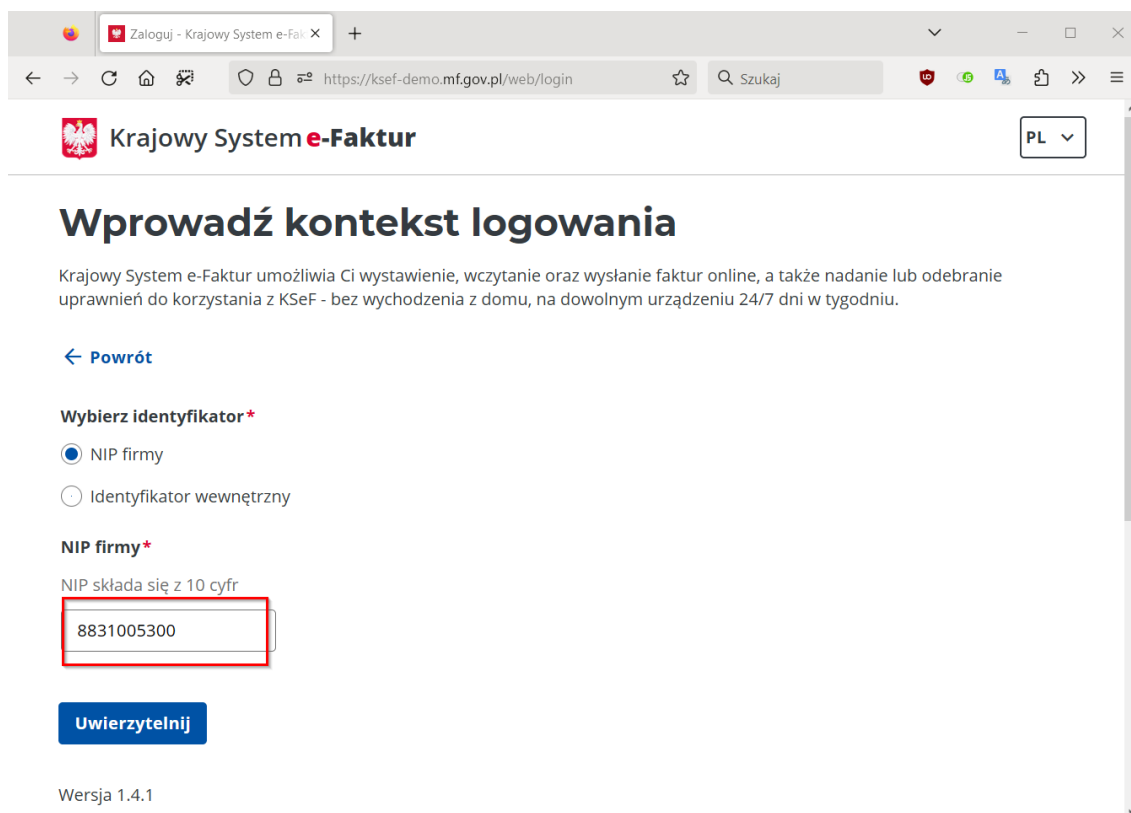
Token wklejamy kombinacją klawiszy Ctrl-V:



Pozyskanie tokena dla spółki.

Przed wszystkimi krokami należy złożyć zawiadomienie [ZAW-FA](#) w urządzenie skarbowym, dopiero wtedy można podejmować kolejne kroki. Na zawiadomieniu zwykle umieszcza się jednego ze współników, choć można umieścić jednego z pracowników. Jednak współnik wydaje się bardziej sensownym rozwiązaniem, później to on może w dowolnej chwili upoważnić dowolnego pracownika do działania w ramach KSeF.

Po kilku dniach od złożenia ZAW-FA wchodzimy na stronę: <https://ksef.mf.gov.pl/web/login> (lub <https://ksef-demo.mf.gov.pl/web/login> dla DEMO). Wpisujemy NIP spółki, naciskamy **Uwierzytelnij** i postępujemy zgodnie z poleceniami uwierzytelniając się profilem zaufanym (lub certyfikatem kwalifikowanym) wspólnika/pracownika, który został umieszczony na zawiadomieniu ZAW-FA:



Zaloguj - Krajowy System e-Faktur

https://ksef-demo.mf.gov.pl/web/login

Krajowy System e-Faktur

Wprowadź kontekst logowania

Krajowy System e-Faktur umożliwia Ci wystawienie, wczytanie oraz wysłanie faktur online, a także nadanie lub odebranie uprawnień do korzystania z KSeF - bez wychodzenia z domu, na dowolnym urządzeniu 24/7 dni w tygodniu.

[← Powrót](#)

Wybierz identyfikator*

NIP firmy

Identyfikator wewnętrzny

NIP firmy*

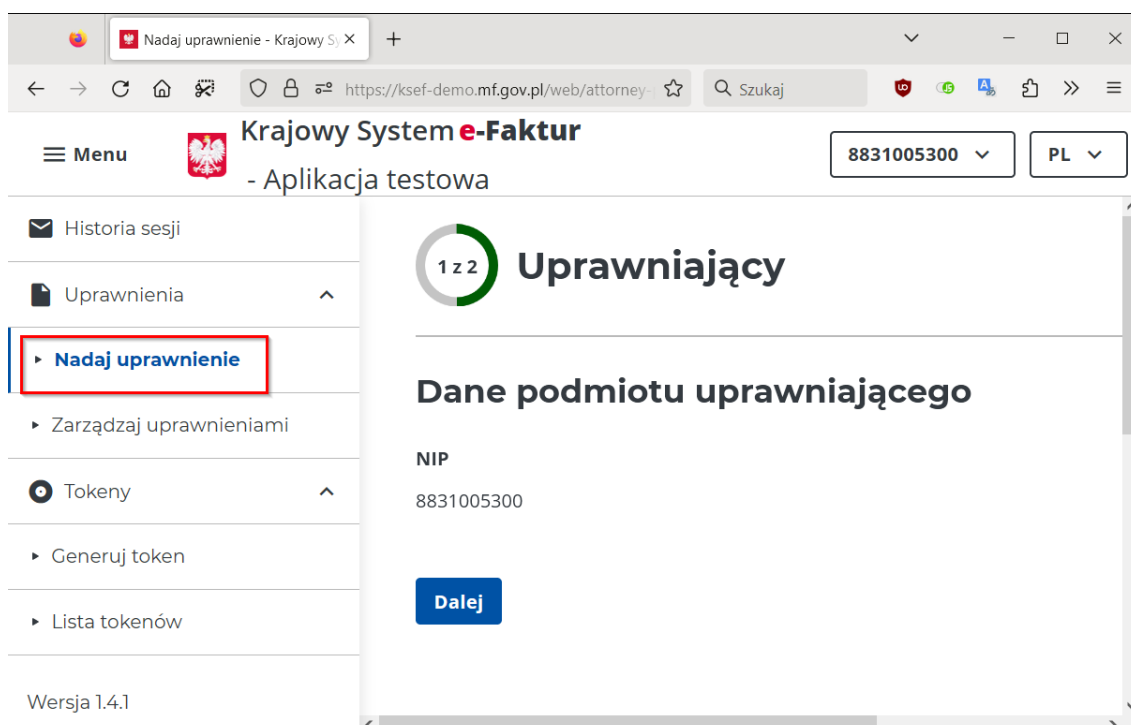
NIP składa się z 10 cyfr

8831005300

Uwierzytelnij

Wersja 1.4.1

Po zalogowaniu przechodzimy na zakładkę „Nadaj uprawnienie”:



Nadaj uprawnienie - Krajowy S...

https://ksef-demo.mf.gov.pl/web/attorney-

Krajowy System e-Faktur

8831005300 PL

Menu

- Aplikacja testowa

Historia sesji

Uprawnienia

Nadaj uprawnienie

Zarządzaj uprawnieniami

Tokeny

Generuj token

Lista tokenów

Wersja 1.4.1

Uprawniający

1 z 2

Dane podmiotu uprawniającego

NIP

8831005300

Dalej

Po wybraniu przycisku **Dalej** na następnej stronie wybieramy kolejno:

- **Nadaj uprawnienie:** „Osobie fizycznej do pracy w ramach KSeF”,
- **Wskaż rodzaj podmiotu uprawnionego:** „Osoba fizyczna”,
- **Dane osoby fizycznej:** wpisać dane osoby fizycznej – wspólnika/pracownika który został umieszczony w zawiadomieniu ZAW-FA (pamiętając o wypełnieniu albo PESEL albo NIP tak jak na ZAW-FA)

- **Uprawnienia:** należy oznaczyć na „TAK” opcje:
 1. „Osoba będzie uprawniona do wystawiania faktur w KSeF”,
 2. „Osoba będzie uprawniona do dostępu do faktur w KSeF”,
 3. „Osoba będzie uprawniona do przeglądania historii sesji (generowanie UPO)”

zaznaczamy na „NIE” opcje :

4. „Osoba będzie uprawniona do zarządzania jednostkami zależnymi”,
5. „Osoba będzie uprawniona do zarządzania uprawnieniami w KSeF ”,
6. „Osoba będzie uprawniona do przeglądania uprawnień w KSeF”

Następnie zatwierdzamy przyciskiem **Nadaj uprawnienie**.

Kolejnym krokiem jest wylogowanie się wybierając przycisk z numerem NIP w prawym górnym rogu okna.

WAŻNE: Koniecznie należy się WYLOGOWAĆ i ponownie zalogować, aby uprawnienia zostały zaakceptowane.

Po ponownym zalogowaniu wybieramy zakładkę „Generuj token”, wpisujemy swoją nazwę tokena (np. „Token do testowania modułu KSeF”) oraz nadajemy uprawnienia do dostępu i wystawiania faktur i potwierdzamy przyciskiem **Generuj token**:

Generowanie tokena

Wygenerowany token powinien być wykorzystany do API w celu nawiązania połączenia z Krajowym Systemem e-Faktur.

Nazwa własna tokena*

Token do testowania modułu KSeF

Maksymalna ilość znaków wynosi 256.

Wskaż rolę do jakiej jest przypisany token*

Wybrano: wystawianie faktur

dostęp do faktur

wystawianie faktur


zarządzanie uprawnieniami

Wersja 1.4.2

Po wygenerowaniu tokena wykorzystujemy ikonę  do skopiowania tokena do schowka:

Generowanie tokena


[← Powrót](#)

 **Zakończono pomyślnie**

Twój token został pomyślnie wygenerowany.

Aby sprawdzić status wysyłki tokena przejdź do zakładki "Lista tokenów".
Uwaga! Numer tokena wyświetlany jest tylko raz. Zapisz go przed opuszczeniem strony.

Numer tokena **3A772643EAD9D29F7FD579E00C3707ABD80D0E609CBBA8FCD91E87F5B1ECD1B2**

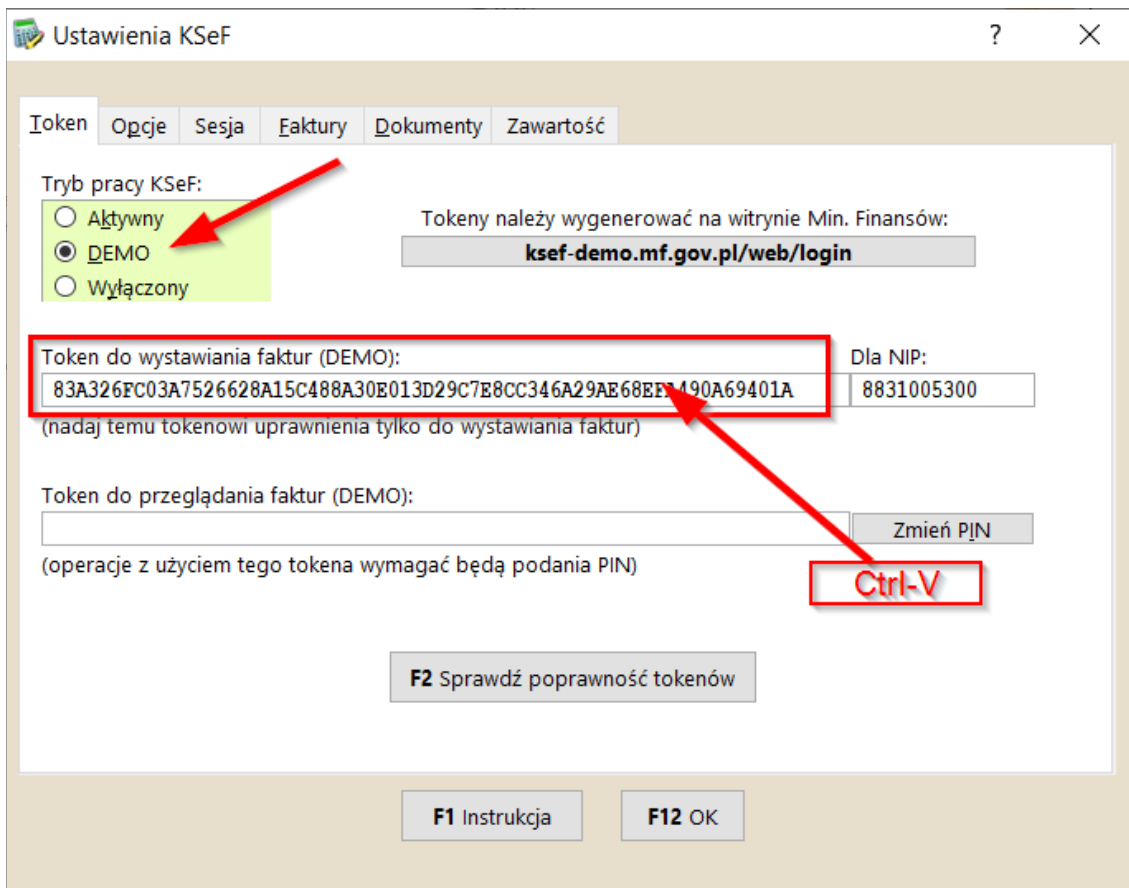
 Kopiuuj

[Lista tokenów](#) [Wygeneruj kolejny token](#)

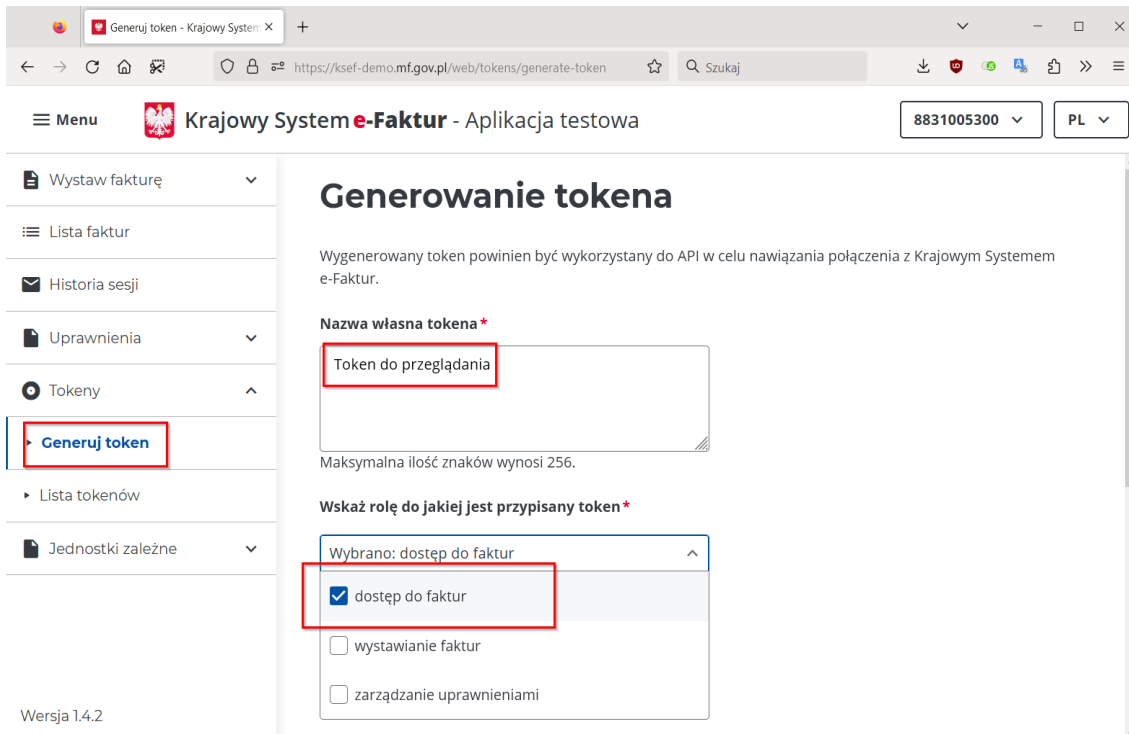
Wersja 1.4.1

Następnie uruchamiamy program i przechodzimy do konfiguracji KSeF:

Miesiące → **Instalacja, konfiguracja** → **Konfiguracja KSeF**, zaznaczamy włączenie trybu DEMO i wklejamy token kombinacją klawiszy Ctrl-V:



Podobnie postępujemy dla pozyskania tokena do przeglądania faktur, z tą różnicą, że w chwili generowania tokena zaznaczamy uprawnienia dostępu do faktur:



Token wklejamy kombinacją klawiszy Ctrl-V:

Ustawienia KSeF

Token Opcje Sesja Faktury Dokumenty Zawartość

Tryb pracy KSeF:

Aktywny

DEMO

Wyłączony

Tokeny należy wygenerować na witrynie Min. Finansów:
ksef-demo.mf.gov.pl/web/login

Token do wystawiania faktur (DEMO):

Dla NIP:
8831005300

(nadaj temu tokenowi uprawnienia tylko do wystawiania faktur)

Token do przeglądania faktur (DEMO):
83A326FC03A75D6628A15C488A30A013D29C7E8CC346A29AE68EFA490A69401A_

Zmień PIN

(operacje z użyciem tego tokena wymagać będą podania PIN)

F2 Sprawdź poprawność tokenów

F1 Instrukcja F12 OK

Wysyłanie dokumentów do KSeF

Do serwera KSeF (Krajowy System e-Faktur) wysyłane są wszystkie wystawione dokumenty typu faktury sprzedaży (normalne, korygujące, zaliczkowe). Inne dokumenty (np. faktury zakupu, WZ, PZ) nie są wysyłane.

Wysyłanie dokumentów do serwera KSeF w Small Business następuje w dwóch trybach. „Na żądanie” oraz automatycznym. Tryb „na żądanie” polega na wysłaniu dokumentu w chwili w jakiej chce tego użytkownik. Tryb automatyczny polega na wysyłaniu faktur przy użyciu harmonogramu programu. Wysyłane są wtedy wszystkie niewysłane dokumenty.

Tryb na żądanie

Wysyłanie dokumentów w trybie „na żądanie” jest dostępne w chwili wystawiania faktury sprzedaży. Wysłanie inicjuje się przyciskiem **Ctrl-M KSeF**:

The screenshot shows the Symplex software interface for a tax invoice. The window title is "Symplex ul. Śląska 45 57-300 Kłodzko krzys - SMALL BUSINESS". The invoice number is "FAKTURA KRAJ NrA00007/94 12.10.2023 Instalacje Sanitarne Grzegorz Lis". A dialog box titled "Uwaga" (Warning) is displayed in the center, asking "Czy wysłać fakturę NrA00007/94 do KSeF?" (Do you want to send invoice NrA00007/94 to KSeF?). The dialog has "Tak" (Yes) and "Nie" (No) buttons. Below the dialog, the invoice table is visible with columns for Lp., Nazwa towaru/usługi, Symbol, Ilość, Jedn. miary, Cena jed. netto, Wartość netto, proc VAT, Wartość VAT, Wartość brutto, Upust (%), Mag., Cena jed. brutto, and Stan. The bottom of the screen shows a summary bar with "ZATWIERDZIĆ! 27.68 gotówka" and "22.92 netto, 4.76 vat, 27.68 brutto Ceny 1". A keyboard shortcuts bar is at the bottom, with the "Ctrl+M KSeF" shortcut highlighted in a red box.

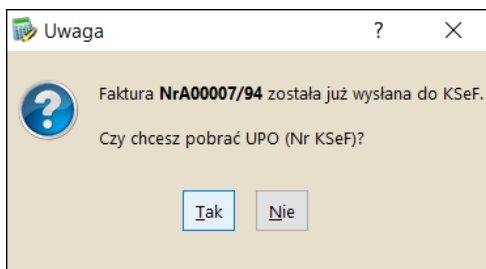
Po wysłaniu otrzymujemy komunikat:

The screenshot shows a confirmation message dialog box titled "Uwaga" (Warning). The message text reads: "KSeF Wysłano dokument do serwera KSeF", "Czas komunikacji: 0.624 s", "Nr ref.elementu: 20231012-EE-CDDD5795FE-0D74185196-46", and "W najbliższym czasie możesz pobrać potwierdzenie - numer KSeF". There is an "OK" button at the bottom.

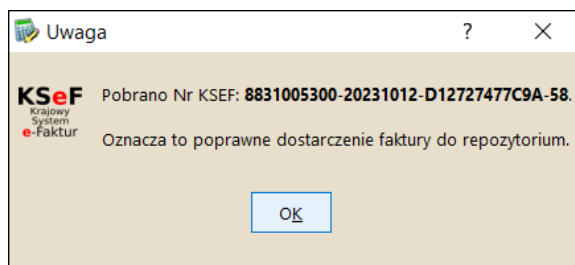
Oznaczający prawidłowe wysłanie do KSeF.

Ze względu na to, że komunikacja z serwerem jest asynchroniczna (najpierw wysyłamy dokument, jest on przetwarzany w Min. Finansów i akceptowany, następnie po jakimś czasie KSeF generuje odpowiedź i możemy ją pobrać) konieczne jest późniejsze pobranie informacji o poprawnym (lub błędnym) dostarczeniu dokumentu do KSeF.

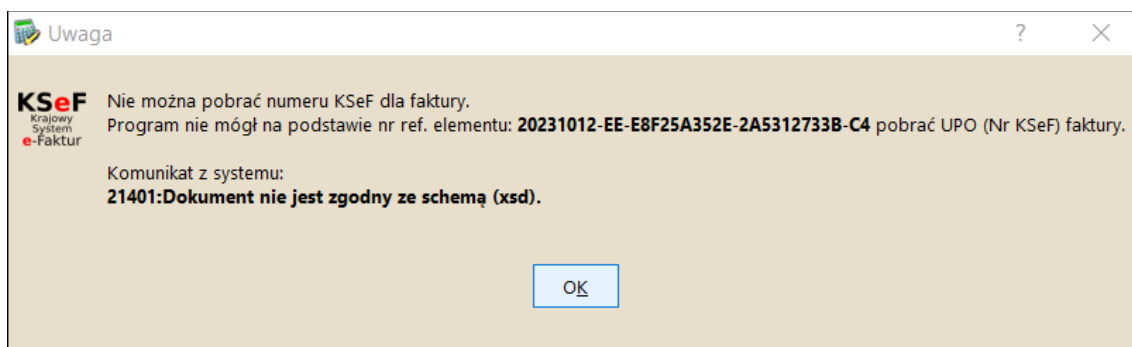
Pobranie informacji o poprawnym dostarczeniu następuje przez ponowne wybranie przycisku **Ctrl-M KSeF**:



Efektom prawidłowej wysyłki i potwierdzenia z KSeF jest komunikat:



Przykład w sytuacji błędu (np. dla wysłania faktury z datą sprzedaży wcześniejszą niż 1.07.2016)



Jeżeli serwery KSeF nie są mocno obciążone i odpowiedź dostajemy praktycznie natychmiast.

UWAGA: Przycisk **Ctrl-M KseF** jest dostępny nie tylko w podglądzie zawartości faktury, ale także na zewnątrz - w rejestrze faktur. Dzięki temu można wysyłać faktury do KSeF bez wchodzenia do zawartości.

Informacja zwrotna z KSeF

W chwili wysłania faktury do KSeF otrzymujemy zwrotnie informację o tymczasowym numerze nadanym przez KSeF wysłanej fakturze. Informacja taka w postaci dwóch numerów:

- Nr ref. sesji KSeF
- Nr el. Faktury KSeF

jest wpisywane w rubrykach w rejestrze faktur:

Lp.	Status zankn.	Kategoria kontrahenta	Nr KSeF	Nr ref. sesji KSeF	Nr el. faktury KSeF	Identyfikator
1	66	67	68	69	70	
12	d			20231012-SE-147B318EB7-8CC19B1F64-7E	20231012-EE-F0F97DC638-524CBF004E-65	
13						
14						
15						
16						
17						
18						
19						
20						
21						
22						
23						
24						
25						
26						
27						
28						
29						
30						
31						
32						
Suma						

Po ponownym naciśnięciu przycisku **Ctrl-M KSeF** w celu pobrania akceptacji z KSeF wypełnia się rubryka z numerem referencyjnym KSeF:

Lp.	Status zankn.	Kategoria kontrahenta	Nr KSeF	Nr ref. sesji KSeF	Nr el. faktury KSeF	Identyfikator
1	66	67	68	69	70	
12	d N		8831005300-20231012-82FAB42B0E40-5D	20231012-SE-147B318EB7-8CC19B1F64-7E	20231012-EE-F0F97DC638-524CBF004E-65	
13						
14						
15						
16						
17						
18						
19						
20						
21						
22						
23						
24						
25						
26						
27						
28						
29						
30						
31						
32						
Suma						

Ponadto w rubryce „Status zamkn.” faktura oznaczona jest literami statusu „KN” (lub „dN” dla DEMO):

Status zamknięcia dokumentu

- D wydrukowano
- Z zamknięty
- E wyeksportowano
- M wysłano seryjnie e-mailem
- U zakryty
- P wysłano paragon do MP
- R wysłano użycie promocji
- F wydrukowano na drukarce niezafiskalizowanej
- I autoryzacja kartą na terminalu podstawowym
- t autoryzacja kartą na terminalu dodatkowym
- d wysłano do KSeF demo
- K wysłano do KSeF
- N pobrano Nr KSeF (UPO)
- ! błąd - nie przyjęto w KSeF

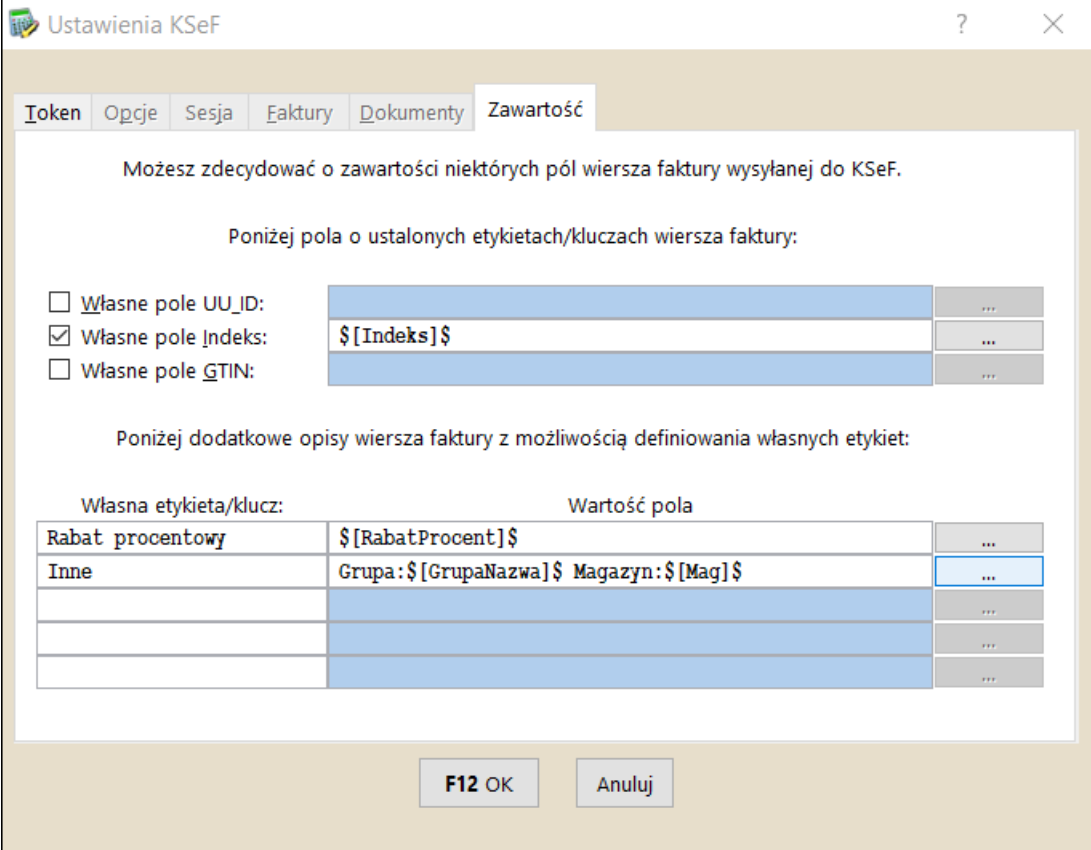
OK

Konfiguracja – zakładka Zawartość

Istnieje możliwość zmiany lub dodania dodatkowych informacji wysyłanych wraz z fakturą do KSeF. Chodzi o sytuacje, gdy nasi klienci żądają od nas umieszczenia informacji, które są im niezbędne do prawidłowego przyjęcia faktury we własnym systemie.

Przykładowo: nasz klient wymaga, aby zamiast kodu kreskowego towaru na fakturze KSeF był w jego miejscu umieszczony indeks PLU (ten wysyłany do kasy fiskalnej) oraz potrzebuje informacji o rabacie procentowym dla każdej sprzedanej mu pozycji. Oprócz tego chce w dodatkowym polu o nazwie „Inne” informacji o grupie towarowej i numerze magazynu.

Taką zmianę można zrealizować w zakładce Zawartość:



Ustawienia KSeF

Token Opcje Sesja Faktury Dokumenty **Zawartość**

Możesz zdecydować o zawartości niektórych pól wiersza faktury wysyłanej do KSeF.

Poniżej pola o ustalonych etykietach/kluczach wiersza faktury:

Własne pole UU_ID: [...]
 Własne pole Indeks: \$[Indeks]\$ [...]
 Własne pole GTIN: [...]

Poniżej dodatkowe opisy wiersza faktury z możliwością definiowania własnych etykiet:

Własna etykieta/klucz:	Wartość pola	[...]
Rabat procentowy	\${RabatProcent}\$	[...]
Inne	Grupa: \${GrupaNazwa}\$ Magazyn: \${Mag}\$	[...]
		[...]
		[...]
		[...]

F12 OK Anuluj

Powyżej pokazano konfigurację dla wymienionego przykładu. Oczywiście możliwe są tylko zmiany w zakresie w jakim dopuszcza to KSeF, nie można zmienić elementów obowiązkowych, zwłaszcza kwotowych. Faktura zostanie wysłana do KSeF ze zmienionymi elementami, które nasz kontrahent będzie mógł wykorzystać we własnym systemie magazynowym. Te zmiany jednak nie będą skutkowały zmianą wydruku faktury (o ile będzie drukowana), a tylko zmianą wizualizacji na platformie KSeF.

UWAGA: Pola **UU_ID**, **Indeks**, **GTIN** umożliwiają umieszczenie informacji w linii faktury. Pozostałe pola choć są powiązane z daną linią faktury w KSeF są umieszczane w osobnej tabeli o nazwie „Dodatkowy opis” (patrz na rysunek poniżej – wizualizacja). Efekt wysłania faktury z taką modyfikacją można samemu podejrzeć logując się do systemu KSeF <https://ksef.mf.gov.pl/web/login> (lub <https://ksef-demo.mf.gov.pl/web/login> dla DEMO) i wchodząc na zakładkę „Lista faktur”:

Lista faktur - Krajowy System e-Faktur - Aplikacja testowa

8831005300 PL

Wystaw fakturę

Lista faktur

Historia sesji

Uprawnienia

Tokeny

Jednostki zależne

Wersja 1.4.1

Lista faktur

Faktury sprzedażowe (Podmiot1) Faktury zakupowe (Podmiot2) Faktury podmiotu innego

Filtrowanie

Wyczyść wszystkie Data wystawienia: 12.09.2023 - 12.10.2023

	Identyfikator nabywcy	Nazwa nabywcy	Nr KSeF	Nr faktury
<input type="checkbox"/>	9444320182	Sklep Papierniczy	8831005300-20231012-35FD1CB3D34C-54	NrA00010/94
<input type="checkbox"/>	9444320182	Sklep Papierniczy	8831005300-20231012-2BF958F90652-FB	NrA00009/94
<input type="checkbox"/>	9178039933	Dom Handlowy M AJ	8831005300-20231012-82FAB42B0E40-5D	NrA00008/94

Wizualizacja faktury przez KSeF w takim wypadku będzie wyglądała następująco:

<p>Sprzedawca</p> <p>NIP: 8831005300 Nazwa: Symplex ul. Śląska 45 57-300 Kłodzko krzysiek@symplex.eu tel.0746475961</p> <p>Adres</p> <p>Śląska 45 57-300 Kłodzko Polska</p> <p>Dane kontaktowe</p> <p>E-mail: krzysiek@symplex.eu Tel.: 746475951</p>	<p>Nabywca</p> <p>NIP: 9444320182 Nazwa: Sklep Papierniczy</p> <p>Adres</p> <p>ul. Wąska 2 57-300 Kłodzko Polska</p> <p>Dane kontaktowe</p> <p>Numer klienta: odb</p>																						
<p>Szczegóły</p> <p>Data wystawienia, z zastrzeżeniem art. 106na ust. 1 ustawy: 2023-10-12 Data dokonania lub zakończenia dostawy towarów lub wykonania usługi: 2023-10-12</p> <p>Miejsce wystawienia: Kłodzko</p>																							
<p>Dodatkowy opis</p> <table border="1"> <thead> <tr> <th>Numer wiersza</th> <th>Rodzaj informacji</th> <th>Treść informacji</th> </tr> </thead> <tbody> <tr> <td></td> <td>Odbierający</td> <td>Szczepan Waligórski</td> </tr> <tr> <td>1</td> <td>Rabat procentowy</td> <td>12</td> </tr> <tr> <td>1</td> <td>Inne</td> <td>Grupa:Napoje zimne Magazyn:0</td> </tr> </tbody> </table>		Numer wiersza	Rodzaj informacji	Treść informacji		Odbierający	Szczepan Waligórski	1	Rabat procentowy	12	1	Inne	Grupa:Napoje zimne Magazyn:0										
Numer wiersza	Rodzaj informacji	Treść informacji																					
	Odbierający	Szczepan Waligórski																					
1	Rabat procentowy	12																					
1	Inne	Grupa:Napoje zimne Magazyn:0																					
<p>Pozycje</p> <p>Faktura wystawiona w cenach netto w walucie PLN</p> <table border="1"> <thead> <tr> <th>Lp.</th> <th>Nazwa towaru lub usługi</th> <th>Cena jedn. netto</th> <th>Cena jedn. brutto</th> <th>Ilość</th> <th>Jedn.</th> <th>Stawka podatku</th> <th>Wartość sprzedaży netto</th> <th>Wartość sprzedaży brutto</th> </tr> </thead> <tbody> <tr> <td>1</td> <td>Mleko</td> <td>1,57</td> <td>1,93</td> <td>10,00</td> <td>l</td> <td>23%</td> <td>15,70</td> <td>19,31</td> </tr> </tbody> </table> <table border="1"> <thead> <tr> <th>Lp.</th> <th>Indeks</th> </tr> </thead> <tbody> <tr> <td>1</td> <td>01234</td> </tr> </tbody> </table>		Lp.	Nazwa towaru lub usługi	Cena jedn. netto	Cena jedn. brutto	Ilość	Jedn.	Stawka podatku	Wartość sprzedaży netto	Wartość sprzedaży brutto	1	Mleko	1,57	1,93	10,00	l	23%	15,70	19,31	Lp.	Indeks	1	01234
Lp.	Nazwa towaru lub usługi	Cena jedn. netto	Cena jedn. brutto	Ilość	Jedn.	Stawka podatku	Wartość sprzedaży netto	Wartość sprzedaży brutto															
1	Mleko	1,57	1,93	10,00	l	23%	15,70	19,31															
Lp.	Indeks																						
1	01234																						
<p>Kwota należności ogółem: 19,31 PLN</p>																							

Odczyt faktur zakupu z KSeF

Z serwera KSeF można pobrać faktury sprzedaży wystawione dla nas przez innych kontrahentów. Opcja odczytująca faktury znajduje się w rejestrze faktur zakupu i dostępna jest po naciśnięciu **Ctrl-M KseF import faktur**.

Lp.	Nr dokumentu	Nr dowodu księgow.	Symbol	Kontrahent	Adres	NIP	TYP	Data przyjęcia towaru	Data księgowania	Zapła
1	FVoo-0019/94	NrG00009/94	ins	Instalacje Sanitarne	ul. Klonowa 23/5	6652845979	N	03.01.1994	03.01.1994	1 6
2	FV02917/01/94	NrG00016/94	san	Hurtownia Części	ul. Wysoka	982-539-1807	N	13.01.1994	13.01.1994	2 3
3	FF-0074/1994	NrG00017/94	not	Sklep Motoryzacyjny	ul. Armii Krajowej 3	639 16 99 822	N	23.01.1994	25.01.1994	
4	SU001782/379/94	NrG00018/94	palivo	SP Svedish Petroleun	ul. Bierkowicka 7	641-247-99-43	B	27.01.1994	27.01.1994	1
5										
6										
7										
8										
9										
10										
11										
12										
13										
14										
15										
16										
17										
18										
19										
Suma										4 0

W oknie dialogowym pokazana zostanie lista ostatnio pobranej listy faktur. Odświeżenie listy wykonujemy przyciskiem **F10** Pobierz faktury z KSeF po wybraniu zakresu dat:

Lp.	Status	Nr faktury	Data	Nip sprzedawcy	Nip nabywcy	Sprzedawca	Nabywca	Brutto	Waluta
67	Nowa	token	04.01.2023	8831313042	8831005300	ARTEX-HURT SP. Z ...	Ala ma kota	7126.00	PLN
7	Nowa	NrA00029/94	10.10.2023	8831005300	8831005300	Symplex ul. Śląska 4...	Symplex	9.08	PLN
4	Nowa	00414/2023	31.10.2023	6391699822	8831005300	Draft Grzegorz Szm...	!!!Symplex	80.00	PLN
3	Nowa	NrA00006/96	27.11.2023	6391699822	8831005300	Draft Grzegorz Szm...	!!!Symplex	358.80	PLN

Przyciskiem **F12** Importuj można wczytać daną fakturę zakupu. Taka faktura zostanie zapisana w rejestrze z wszystkimi pozycjami. Pozycje jednak nie będą powiązane z magazynem (będą to wpisy ręczne).

W dalszej kolejności należy w rejestrze faktur zakupu wejść do takiej faktury i wybrać przycisk Ctrl-M w celu obróbki takiej faktury. Obróbka pozwala powiązać towary z faktury z konkretnymi towarami w magazynie.